

TEKNISET TIEDOT 5 OUTPUT MODULE

5 Output module on sulakemoduuli, jossa on viisi täysin sulatettua lähtöä. Kortti on asennettu L-moduuliin, joka asetetaan akkuvarastoon. Tarkista tilauksen yhteydessä, että kortti sopii asennettavaan akun varakorttiin.

ASENNUS AKKUVARASTOON

Jos kortti toimitetaan asennettuna muovikiinnikkeeseen (DIN-sovitin), napsauta kortti vain kotelossa oleviin aukkoihin.

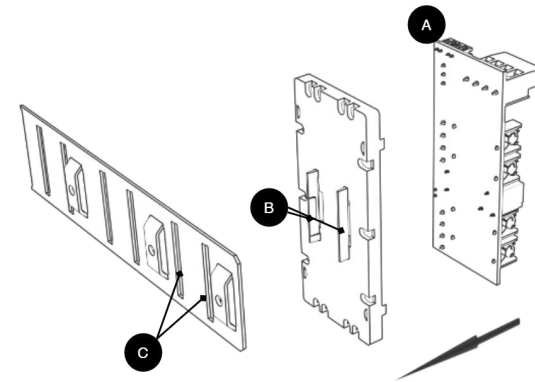
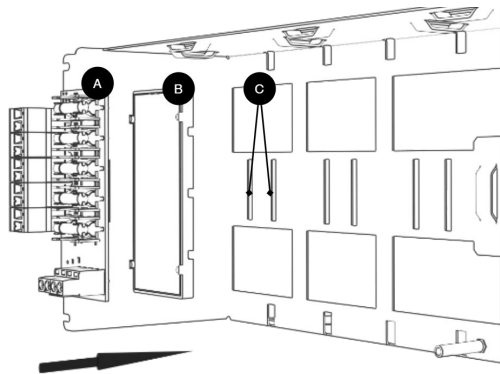
Jos kortti on irronnut, napsauta se takaisin muovipidikkeeseen.

Asenna kortti mihin tahansa kotelon korttipaikkaan, jätä runsaasti tilaa kaapeleille.



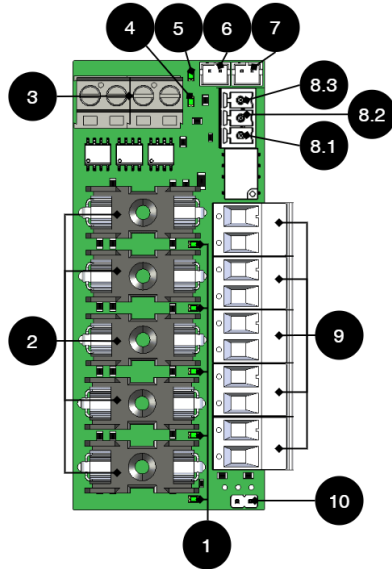
Tärkeää

Asenna kortti ennen kaapeloinnin kiinnittämistä tai käyttöönottoa.



Kirje	Selitys	Kommentti
A	Valinnainen kortti	Optiokortti tulee tehtaalta asennettuna muovikiinnikkeeseen, onko se irronnut? Napsauta se takaisin paikalleen ennen levyn asentamista.
B	Muovinen kannatin	Muovisessa kannattimessa on koukut, jotka kiinnitetään levyn aukkoihin.
C	Paikka muovikannattimelle	Metallilevyssä olevat urat muovikiinnikkeen napsauttamiseksi.

KORTIN KUVAUS 5 OUTPUT MODULE



Piirilevyn yleiskatsaus - 5 Output module

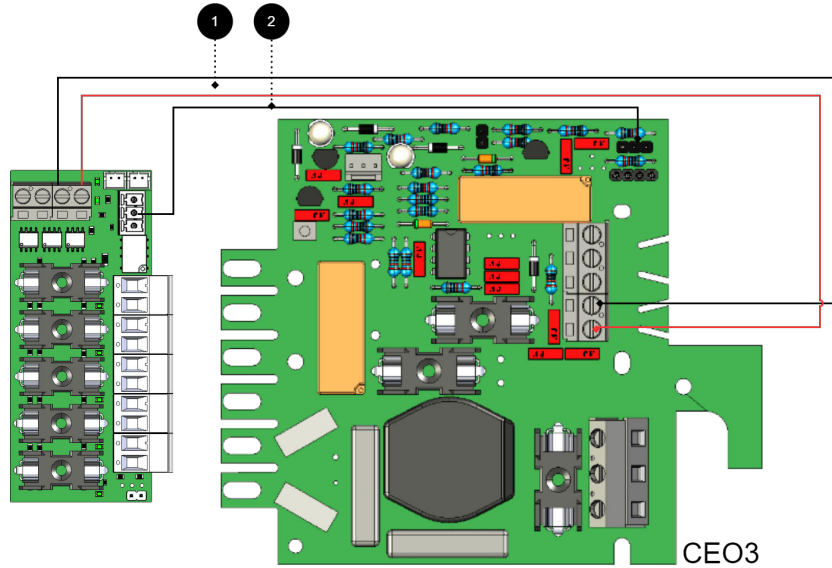
Nro	Piirilevyllä	Selitys
1	D1-D4	Vihreä merkkivalo, palaa vihreänä, kun varoke on ehjä.
2	F1-F5	Varokkeet.
3	J22, J23	Tulojännite emolevyllä, 12 V / 24 V.
4	D29	Punainen merkkivalo, palaa punaisena, kun varoke on rikki.
5	D30	Vihreä merkkivalo, palaa vihreänä, kun varoke on ehjä.
6	J6	Liitäntä hälytykseen emolevyllä.
7	J7	Siltausliitäntä hälytykselle toiselta kortilta.
8.1	P3:1	Hälytyslähtö, NC.
8.2	P3:2	Hälytyslähtö, Com.
8.3	P3:3	Hälytyslähtö, NO.
9	P2:1-10	Kuormalähtö +/-
10	JU4	Siltaus kortin jännitteen säätämiseen. Siltaamaton = 24 V (tehdasasetus). Sillattu = 12 V.* *Kortilla on oltava sama jännite kuin emolevyllä.

Käytä mukana toimitettua kaapelia

Käytä kortin liittämiseen pakkauksen mukana tulevaa kaapelia.

KYTKÄÄ 5 OUTPUT MODULE EMOLEVYLLE: CEO3 V2.1

Liitä kortti kuvan osoittamalla tavalla.



Emolevyn kuorman + ja - on liitetty lisäkortin + ja - liitäntöihin.

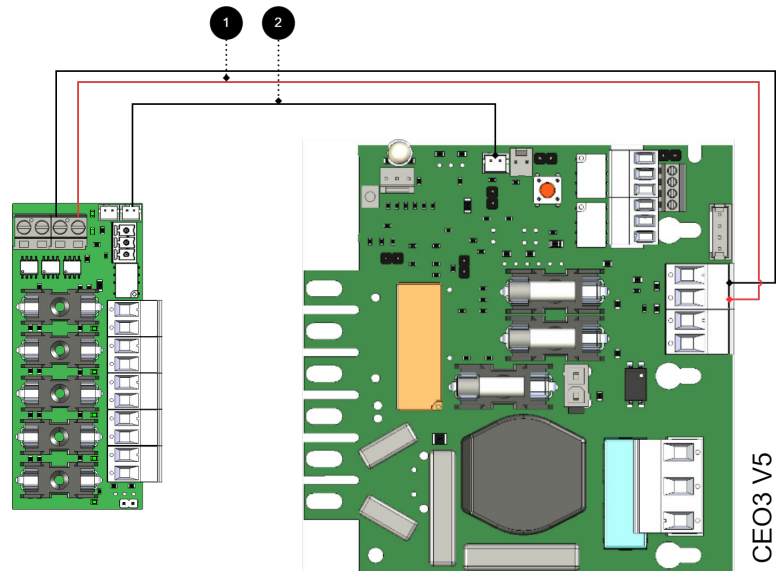
Tiedonsiirto on kytketty terminaalien välillä, kuten kiinteä viiva osoittaa.

Liitännät akun varaosasta sulakekorttiin

Ei	Liitännät	5 Lähtömoduuli	Emolevy
1	Virtalähteen liitäntä:	IN 12 V / 24 V	Lataa lähtö 1
2	Hälytyslähtö: kytketty NO ja Com väliin.	P3:2-3, J6	JU3 - yhdistä keskitapin ja jonkin ulomman tapin väliin.

KYTKEÄ 5 OUTPUT MODULE EMOLEVYLLE: CEO3 V5

Liitä kortti kuvan osoittamalla tavalla.



Emolevyn kuorman + ja - on liitetty lisäkortin + ja - liitäntöihin.

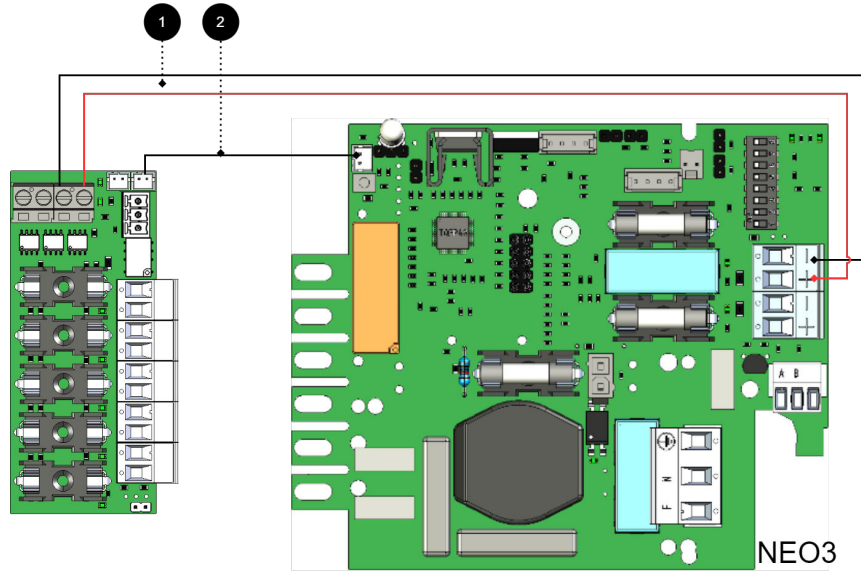
Tiedonsiirto on kytketty terminaalien välillä, kuten kiinteä viiva osoittaa.

Liitännät akun varaosasta sulakekorttiin

Ei	Liitännät	5 Lähtömoduuli	Emolevy
1	Virtalähteen liitäntä:	IN 12 V / 24 V	Lataa lähtö 1
2	Kytkeä hälytykseen emolevyllä tai	J6	J27
	Hälytysten siltaus toiseen 5 lähtömoduuliin	J7	-

KYTKEÄ 5 OUTPUT MODULE EMOLEVYLLE: NEO3

Liitä kortti kuvan osoittamalla tavalla.



Emolevyn kuorman + ja - on liitetty lisäkortin + ja - liitäntöihin.

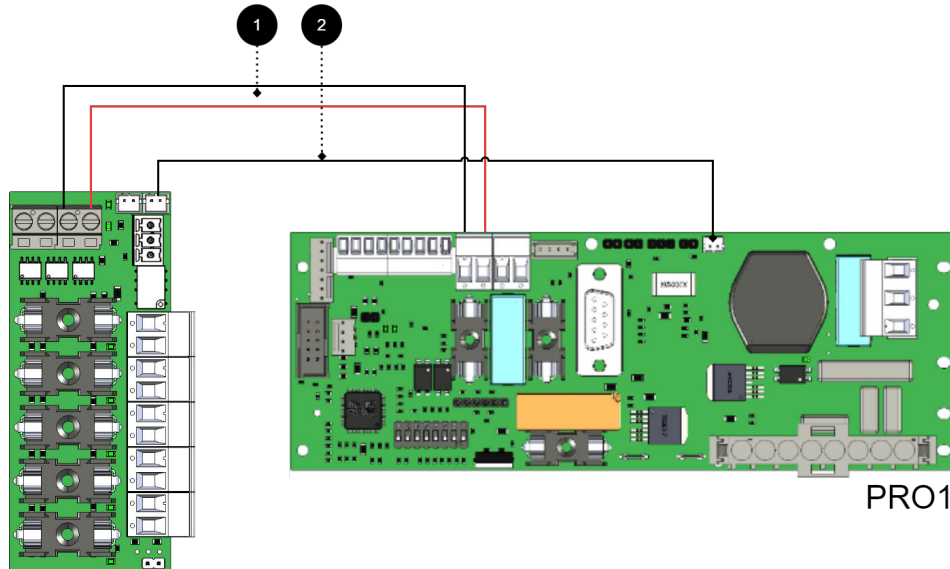
Tiedonsiirto on kytketty terminaalien välillä, kuten kiinteä viiva osoittaa.

Liitännät akun varaosasta sulakekorttiin

Ei	Liitännät	5 Lähtömoduuli	Emolevy
1	Virtalähteen liitäntä:	IN 12 V / 24 V	Lataa lähtö 1
2	Kytkeä emolevyn hälyttimeen:	J6	J5
	Hälytysten siltaus lisäoptiokortteihin/-korteista	J7	-

KYTKEÄ 5 OUTPUT MODULE EMOLEVYLLE: PRO1 5 A JA 10 A

Liitä kortti kuvan osoittamalla tavalla.



Emolevyn kuorman + ja - on liitetty lisäkortin + ja - liitäntöihin.

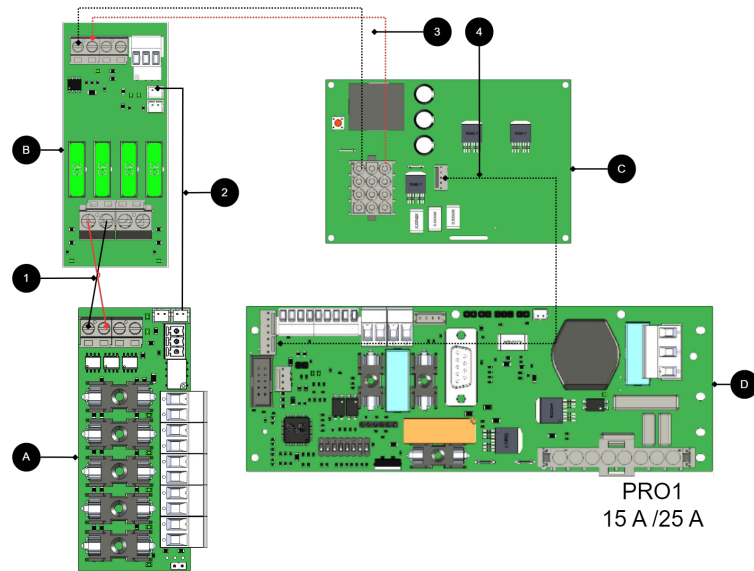
Tiedonsiirto on kytketty terminaalien välillä, kuten kiinteä viiva osoittaa.

Liitännät akun varaosasta sulakekorttiin

Ei	Liitännät	5 Lähtömoduuli	Emolevy
1	Virtalähteen liitäntä:	IN 12 V / 24 V	Lataa lähtö 1
2	Hälyttimen siltaus emolevylle:	J7	J13
	Hälytysten siltaus lisäkorteista/lisäkorttiin	J6	-

KYTKÄÄ 5 OUTPUT MODULE EMOLEVYLLE: PRO1 15 A JA 25 A

Liitä kortti kuvan osoittamalla tavalla.

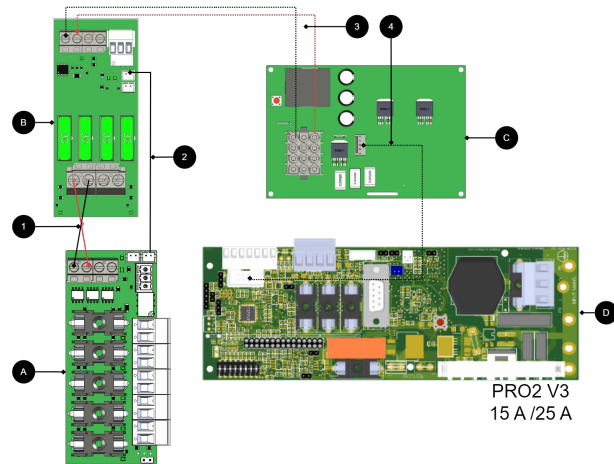


Liitännät 15 A ja 25 A yksiköt

Ei/kirje	Piirilevyllä	Selitys
A	5 Lähtömoduuli	Lisävarustekortti (A).
B	2 Lähtömoduuli	Liitä virtalähde (24 V) 5 lähtömoduuliin (A).
C	Tehostekortti	Saatavana 15 A ja 25 A yksiköissä.
D	PRO1	Emolevy
1	IN 24 V	Kytke virtalähde kahdesta lähtömoduulista (B).
2	J7	Yhdistä hälytys latauskorttiin.
3, 4	-	Sisäinen virtalähde ja tiedonsiirto korttien välillä.

KYTKEÄ 5 OUTPUT MODULE EMOLEVYLLE: PRO2 15 A JA 25 A

Liitä kortti kuvan osoittamalla tavalla.

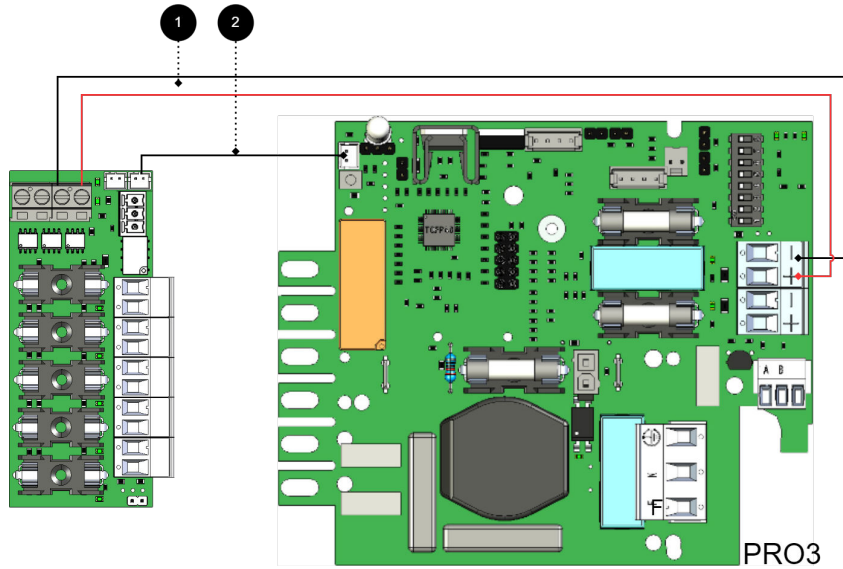


Liitännät 15 A ja 25 A yksiköt

Ei/kirje	piirilevy	Selitys
C	Tehostekortti	Saatavilla vain 15 A ja 25 A yksiköissä.
2	J7	Yhdistä hälytys latauskorttiin.
1	IN 24 V	Liitä virtalähde 2 lähtömoduulista.
D	Emolevy	PRO2 v3
A	5 Lähtömoduuli	Valinnainen kortti.
B	2 Lähtömoduuli	Liitä virtalähde (24 V) 5-lähtömoduuliin.
3, 4	-	Sisäinen virtalähde ja tiedonsiirto korttien välillä.

KYTKÄÄ 5 OUTPUT MODULE EMOLEVYLLE: PRO3

Liitä kortti kuvan osoittamalla tavalla.



Emolevyn kuorman + ja - on liitetty lisäkortin + ja - liitäntöihin.

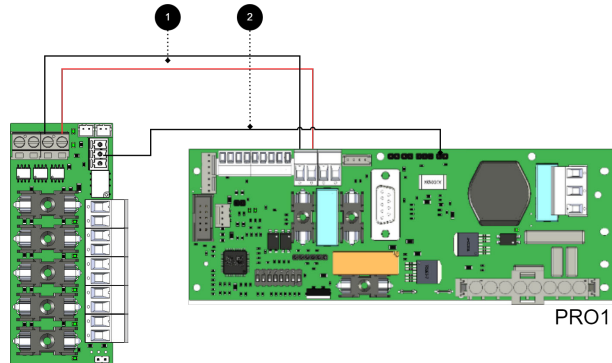
Tiedonsiirto on kytketty terminaalien välillä, kuten kiinteä viiva osoittaa.

Liitännät akun varaosasta sulakekorttiin

Nro	Liitännät	5 Lähtömoduuli	Emolevy
1	Virtalähteen liitäntä:	IN 12 V / 24 V	Lataa lähtö 1
2	Kytentä emolevyn hälyttimeen:	J7	J5
	Hälytysten siirto lisäoptiokortteihin/-korteista.	J6	-

JOS KORTISTA PUUTTUU VALKOINEN (JST) KOSKETIN TAI JOS HÄLYTYS HALUTAAN ANTAA RELEKYTKENNÄLLÄ

Liitä kortti kuvan osoittamalla tavalla.



Emolevyn kuorman + ja - on liitetty lisäkortin + ja - liitäntöihin.

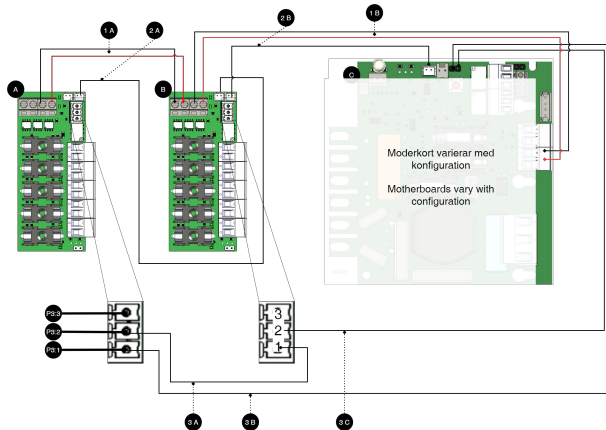
Tiedonsiirto on kytketty terminaalien välillä, kuten kiinteä viiva osoittaa.

Liitännät akun varaosasta sulakekorttiin

Ei	Liitännät	5 Lähtömoduuli	Emolevy
1	Virtalähteen liitäntä:	IN 12 V / 24 V	Lataa lähtö 1
3	Hälytyslähtö:	P3:1-2	J15

LISÄLAITTEIDEN LIITÄNTÄ 5 OUTPUT MODULE

Lisäkorttien liittäminen emolevyyn



Huomaa

Hälytysliitäntään käytetään 2A ja 2B uudempien yksiköiden liittämiseen (n. 2018 jälkeen). Vanhemmissa laitteissa (ennen noin vuotta 2018) käytä 3A-3C.

Lisävarustekorttien liittäminen

Kirje / nro	Selitys	Kortilla
A	5 Output module.	-
B	5 Output module.	-
C	Emolevy, vaihtelee kokoonpanon mukaan.	-
1 A	Virtalähde 1B:ltä.	IN 12 V / 24 V
1 B	Virtalähde C:stä (emolevy).	IN 12 V / 24 V
2 A	Hälytysten siltaus korttiin B.	J7
2 B	Hälyttimen liitäntä C:ssä (emolevy) kortilta A	Katso alla oleva taulukko.
3 A	Hyppää korttien A ja B väliin.	P3:1-3
3 B	Hälytyslähtö kytkeytyy päälle C (emolevy).	P3:1-3
3 C	Hälytyslähtö on kytketty C:hen (emolevy).	P3:1-3

P3	Selitys
P3:1	NC
P3:2	Com
P3:3	EI

Valinnaisten korttien hälytykset on kytketty liittimiin (emolevyn)

Emolevy	Liitin, johon valinnaisten korttien hälytykset on liitettävä (emolevyllä)
Toimitusjohtaja3 v5	J27

Emolevy	Liitin, johon valinnaisten korttien hälytykset on liitettävä (emolevyllä)
NEO3	J5
PRO1	J13
PRO2 v3	J1
PRO3	J5

TEKNISET TIEDOT - 5 OUTPUT MODULE

Tiedot	Selitys
Kortin nimi:	5 Output module
Tuotteen Kuvaus	5 Output module on sulakemoduuli, jossa on viisi täysin sulatettua lähtöä. Kortti kiinnitetään muovisovittimeen ennen kuin se asetetaan akkuvarastoon.
Tuote sopii	Akkuvarmistus emolevyn kanssa: PRO1, PRO2, PRO2 V3, PRO3 ja NEO3.
Mitata	85 x 37 mm
Oma kulutus	35mA
Ulostulojännite	12 V tai 24 V
Sulakkeet	Uloskäyntien kohdalla.
Osoitus	Kyllä, LED piirilevyssä

Lähdöt

Tiedot	Selitys
Hälytyslähdöt, numero	1
Hälytys releen vaihdosta? (Kyllä ei)	Kyllä, täydellinen hälytys sulakkeen rikkoutuessa
Hälytyslähdön protokolla (viestintäprotokolla)	-

Tiedot	Selitys
Latauslähdöt, numero	5
Jännite kuorman ulostulossa	13,65 V / 27,3 V
Jänniterajoitus, ylempi, kuorman lähdössä	13,95 V / 27,9 V
Jänniterajoitus, alempi, kuorman lähdössä. Akkukäytöllä ja verkkojännitteellä irti.	10 V / 20 V
Prioriteetti (aina jännite) kuormituslähdöt (Kyllä/Nro)	Joo
Maksimikuormitus, uloskäyntiä kohti	10 A
Maksimikuormitus, kokonaismäärä (ei saa ylittää).	16 A
Kuormituslähtö plus (+) sulake? (Kyllä ei)	Joo
Latauslähtö miinus (-) suojattu (Kyllä/Nro)	Nro
Yhteys summeriin? (Kyllä ei)	Nro

Valmistettu Milleteknikin tehtaalla Partillessa, Ruotsissa.

Tätä käännöstä ei ole vahvistettu. Tarkista käyttö ruotsinkielisestä alkuperäisestä.

TIETOJA TÄMÄN ASIAKIRJAN KÄÄNTÄMISESTÄ

Käyttöohje ja muut asiakirjat ovat ruotsiksi alkuperäiskielellä. Muut kielet käännetään koneellisesti, eikä niitä tarkisteta, virheitä saattaa ilmetä.

OSOITE JA YHTEYSTIEDOT

Milleteknik AB
Ögärdesvägen 8 B

S-433 30 Partille
Ruotsi

2023-11-29

+46 31 340 02 30
info@milleteknik.se
www.milleteknik.se