

TEKNISET OMINAISUUDET 2+2 OUTPUT MODULE

2+2 Output module on suojamoduuli, jossa on neljä täysin suojattua kuormituslähtöä, joista kaksi on priorisoitua ja kaksi ei-priorisoitua. Kortti on asennettu muovikiinnikkeeseen, joka työnnetään akkuvarastoon. Tarkista tilauksen yhteydessä, että kortti sopii asennettavaan akun varakorttiin.



Mitä prioriteetti/ei-prioriteettikuorma tarkoittaa?

Prioriteettikuorma tarkoittaa, että sähkökatkon sattuessa (verkkokatkos) kuorma kytetään päälle varateholla (akut).

Ei-priorisoitu kuorma tarkoittaa, että sähkökatkon (verkkokatkos) sattuessa kuormaa ei syötetä enempää varateholla (akut).

ASENNUS AKKUVARASTOON

Jos kortti toimitetaan asennettuna muovikiinnikkeeseen (DIN-sovitin), napsauta kortti vain kotelossa oleviin aukkoihin.

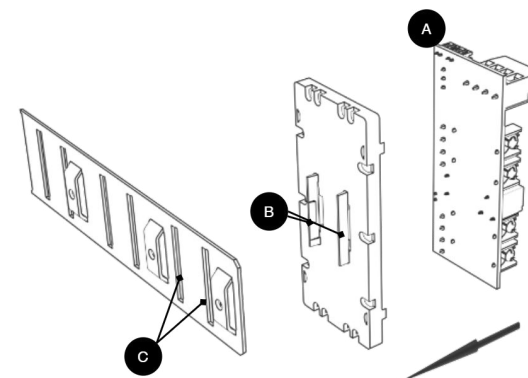
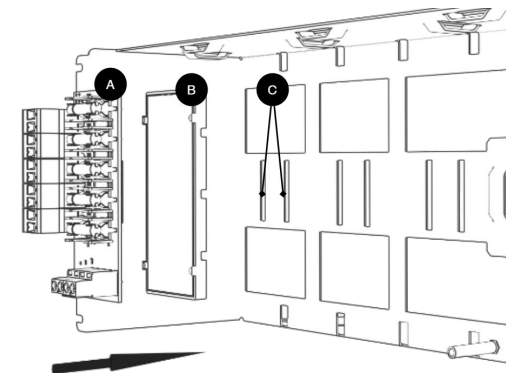
Jos kortti on irronnut, napsauta se takaisin muovipidikkeeseen.

Asenna kortti mihin tahansa kotelon korttipaikkaan, jätä runsaasti tilaa kaapeleille.



Tärkeää

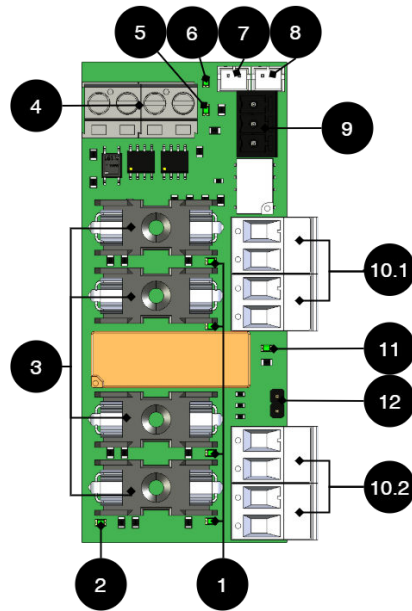
Asenna kortti ennen kaapeloinnin kiinnittämistä tai käyttöönottoa.



Kirje	Selitys	Kommentti
A	Valinnainen kortti	Optiokortti tulee tehtaalta asennettuna muovikiinnikkeeseen, onko se irronnut? Napsauta se takaisin paikalleen ennen levyn asentamista.
B	Muovinen kannatin	Muovisessa kannattimessa on koukut, jotka kiinnitetään levyn aukkoihin.

Kirje	Selitys	Kommentti
C	Paikka muovikan-nattimelle	Metallilevyssä olevat urat muovikiinnikkeen napsauttamiseksi.

LYHYT KUVAUS 2+2 OUTPUT MODULE



Piirilevyn yleiskatsaus - 2+2 Output module

Ei	Piirilevyllä	Selitys
1	D1, D2, D11, D13	Palaa vihreänä, kun lähdön sulake on täynnä. (Pois päältä, kun sulake on rikki).
2	D3	Palaa keltaisena, jos priorisoidut lähdöt (10.1) on aktivoitu.
3	F1, F2, F9, F10	Kuorman kiinnityslaitteet.
4	P1	Sisääntulo 24 V. Käytä mitä tahansa tuloa. Toista tuloa käytetään lisäkorttien virransyöttöön. Voidaan käyttää myös ulkoiseen 24 V:n virtalähteeseen, kun vaihdat akun varavirtalähteen.

Ei	Piirilevyllä	Selitys
5	D29	Vihreä merkkivalo, palaa tasaisesti vihreänä, kun kaikki sulakkeet ovat ehjät.
6	D30	Punainen merkkivalo, palaa tasaisen punaisena valona, kun minkä tahansa sulake on rikki.
7	J11	Siltayhteys hälytyksiä varten toisesta lisäkortista.
8	J12	Hälyttimen liitäntä emolevyyn. Nasta 1 ohjaa priorisoimatonta lähtöä ja nastat 0 menee matalaksi (0 V) hälytyksen sattuessa.
9	P3:1-3	Hälytyslähtö, NO, COM, NC
10.1	P2:1-2	Prioriteettikuorman lähtö 1.
	P2:3-4	Prioriteettikuorman lähtö 2.
10.2	P2:5-6	Priorisoimaton kuormituslähtö 3.
	P2:7-8	Priorisoimaton kuormituslähtö 4.
11	D10	Vihreä merkkivalo, palaa vihreänä, kun kaikki lähdöt on aktivoitu.
12	JU1	Lähtöjen ohjaus. Ei siloitettu = Prioriteetti (10.1) on aktivoitu akkukäytössä. Tehdasasetus on, että kortissa ei ole jumpperia JU1:ssä. Silta = Kaikki neljä lähtöä on priorisoitu, eli ne tarjoavat 24 V akkukäytössä.



Varo

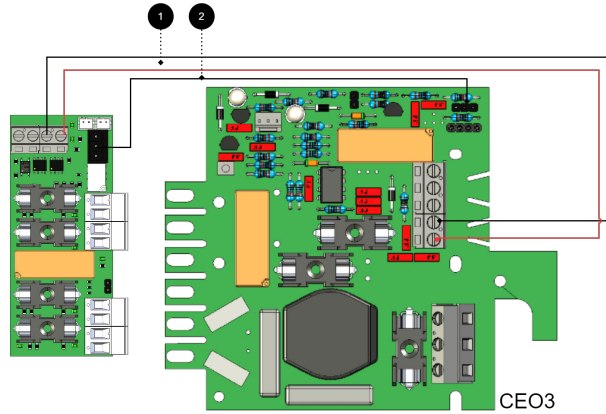
Maksimikuorma lähtöä kohden on 5 A ja koko levyn enimmäiskuorma on 10 A.

Käytä mukana toimitettua kaapelia

Käytä kortin liittämiseen pakkauksen mukana tulevaa kaapelia.

KYTKEÄ 2+2 OUTPUT MODULE EMOLEVYLLE: CEO3 V2.1

Liitä kortti kuvan osoittamalla tavalla.



Emolevyn kuorman + ja - on liitetty lisäkortin + ja - liitäntöihin.

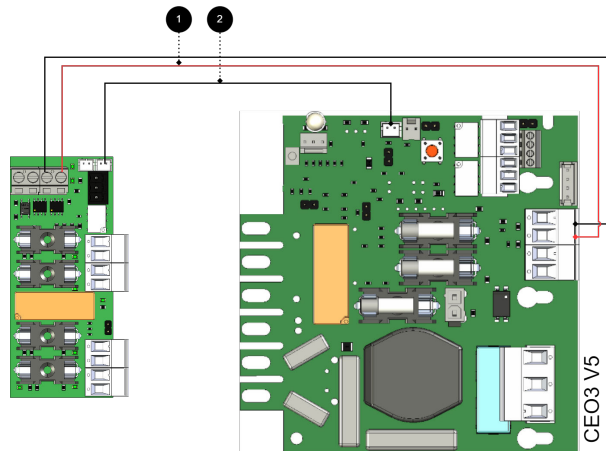
Tiedonsiirto on kytketty terminaalien välillä, kuten kiinteä viiva osoittaa.

Liitännät akun varaosasta sulakekorttiin

Ei	Liitännät	2+2 lähtömoduuli	Emolevy
1	Virtalähteen liitäntä.	P1	Lataa lähtö 1
2	Hälytyslähtö: kytketty NO ja Com väliin.	P3:1-2	JU3 - yhdistä keskitapin ja jonkin ulomman tapin väliin.

KYTKEÄ 2+2 OUTPUT MODULE EMOLEVYYN: CEO3 V5 / CEO-ECO

Liitä kortti kuvan osoittamalla tavalla.



Emolevyn kuorman + ja - on liitetty lisäkortin + ja - liitäntöihin.

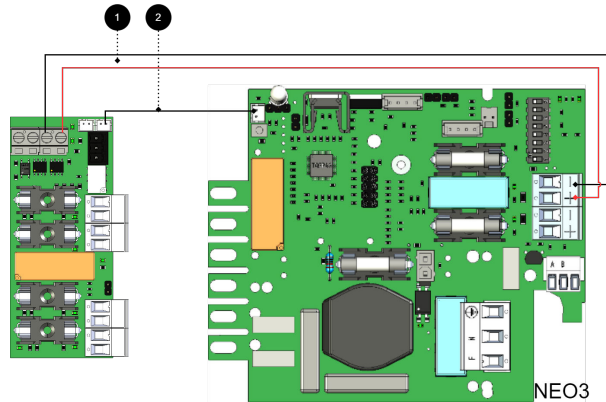
Tiedonsiirto on kytketty terminaalien välillä, kuten kiinteä viiva osoittaa.

Liitännät akun varaosasta sulakekorttiin

Ei	Liitännät	2+2 lähtömoduuli	Emolevy
1	Virtalähteen liitäntä.	P1	Lataa lähtö 1
2	Kytkeä hälytimeen emolevyllä tai Hälytysten siltaus toiseen 5 lähtömoduuliin	J12 J11	J27 -

KYTKEÄ 2+2 OUTPUT MODULE EMOLEVYLLE: NEO3

Liitä kortti kuvan osoittamalla tavalla.



Emolevyn kuorman + ja - on liitetty lisäkortin + ja - liitäntöihin.

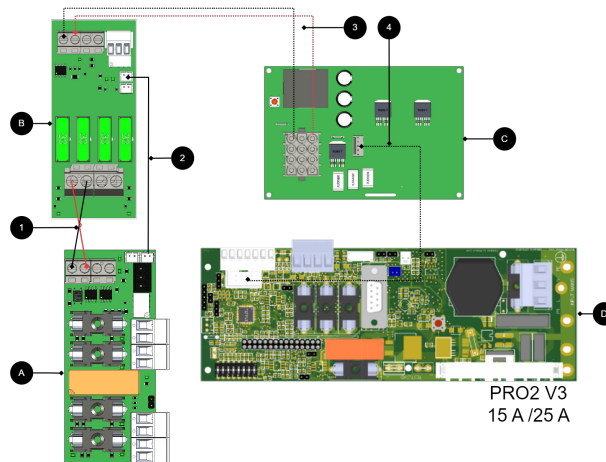
Tiedonsiirto on kytketty terminaalien välillä, kuten kiinteä viiva osoittaa.

Liitännät akun varaosasta sulakekorttiin

Ei	Liitännät	2+2 lähtömoduuli	Emolevy
1	Virtalähteen liitäntä.	P1	Lataa lähtö 1
2	Kytkeä emolevyn hälyttimeen. Hälytysten siirto lisäoptio kortteihin/-korteista.	J12 J11	J5 -

KYTKEÄ 2+2 OUTPUT MODULE EMOLEVYLLE: PRO2 V3 15 A JA 25 A

Liitä kortti kuvan osoittamalla tavalla.

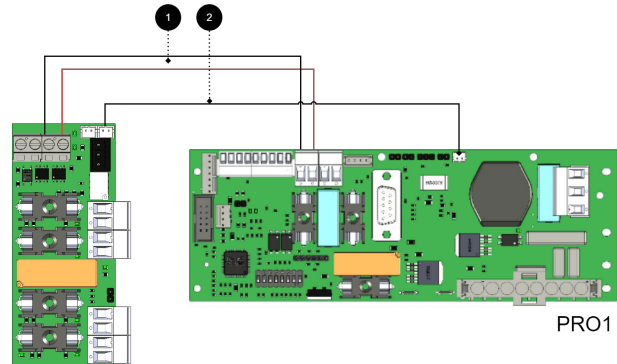


Liitännät 15A ja 25A yksiköt

Ei/kirje	Piirilevy	Piirilevy- lä	Selitys
A	2+2 lähtömoduuli	-	Lisävarustekortti (A).
B	2 Lähtömoduuli	-	Kytke virtalähde (24 V) 2+2-lähtömoduuliin (A).
C	Tehostekortti	-	Saatavana 15 A ja 25 A akkuvarmistuksina.
D	PRO1	-	Emolevy akun varassa.
1	A ja B	P1	Liitä virtalähde 2 lähtömoduulista (B) 2+2 lähtömoduuliin (A).
2	A	J12, J13	Yhdistä hälytys J12:sta 2+2-lähtömoduulin latauskortille.
3, 4	-	-	Sisäinen virtalähde ja tiedonsiirto korttien välillä.

KYTKEÄ 2+2 OUTPUT MODULE EMOLEVYLLE: PRO1 5 A JA 10 A

Liitä kortti kuvan osoittamalla tavalla.



Emolevyn kuorman + ja - on liitetty lisäkortin + ja - liitäntöihin.

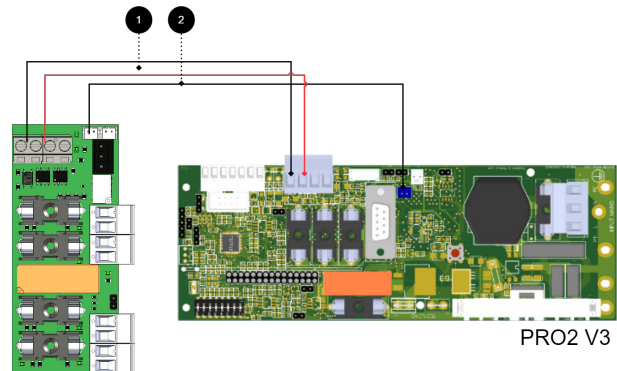
Tiedonsiirto on kytketty terminaalien välillä, kuten kiinteä viiva osoittaa.

Liitännät akun varaosasta sulakekorttiin

Ei	Liitännät	2+2 lähtömoduuli	Emolevy
1	Virtalähteen liitäntä.	P1	Lataa lähtö 1
2	Hälyttimen siltaus emolevyyen.	J12	J13
	Hälytysten siltaus lisäkorteista/lisäkorttiin.	J11	-

KYTKEÄ 2+2 OUTPUT MODULE EMOLEVYLLE: PRO2 V3 5A JA 10A

Liitä kortti kuvan osoittamalla tavalla.



Emolevyn kuorman + ja - on liitetty lisäkortin + ja - liitäntöihin.

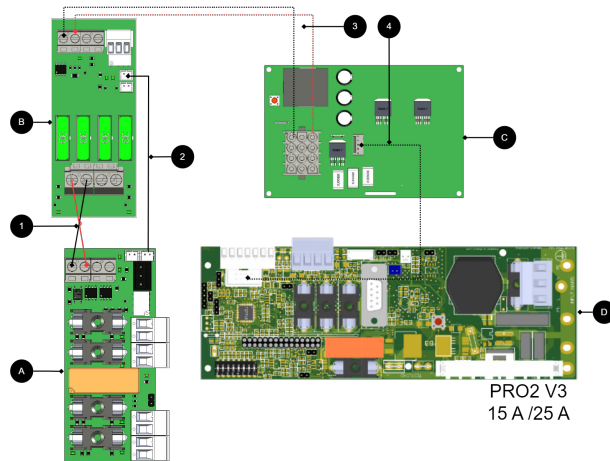
Tiedonsiirto on kytketty terminaalien välillä, kuten kiinteä viiva osoittaa.

Liitännät akun varaosasta sulakekorttiin

Ei	Liitännät	2+2 lähtömoduuli	Emolevy
1	Virtalähteen liitäntä.	P1	Lataa lähtö 1
2	Kytkeä emolevyn hälytimeen.	J12	J1

KYTKEÄ 2+2 OUTPUT MODULE EMOLEVYILLE: PRO2 V3 15 A JA 25 A

Liitä kortti kuvan osoittamalla tavalla.

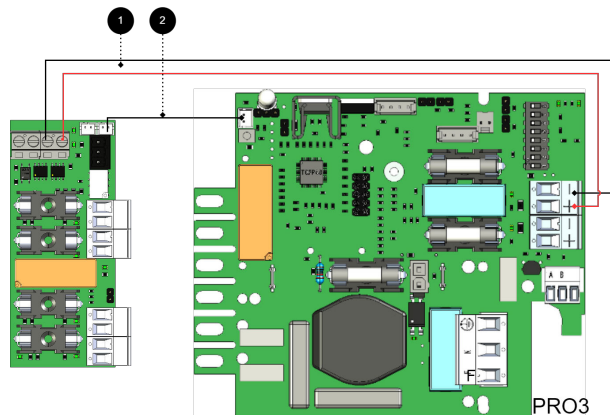


Liitännät 15 A ja 25 A yksiköt

Ei/kirje	Piirilevy	Piirilevy-lä	Selitys
C	Tehostekortti	-	Saatavana 15 A ja 25 A akkuvarmistuksina.
D	PRO2 v3	-	Emolevy akun varassa.
1	A ja B	P1	Liitä virtalähde 2 lähtömoduulista (B) 2+2 lähtömoduuliin (A).
2	A	J12, J1	Liitä hälytys 2+2-lähtömoduulista latauskorttiin.
B	2 Lähtömoduuli	-	Liitä virtalähde (24 V) 2+2-lähtömoduuliin (A).
A	2+2 lähtömoduuli	-	Lisävarustekortti (A).
3, 4	-		Sisäinen virtalähde ja tiedonsiirto korttien välillä.

KYTKEÄ 2+2 OUTPUT MODULEEMOLEVYLLE: PRO3

Liitä kortti kuvan osoittamalla tavalla.



Emolevyn kuorman + ja - on liitetty lisäkortin + ja - liitäntöihin.

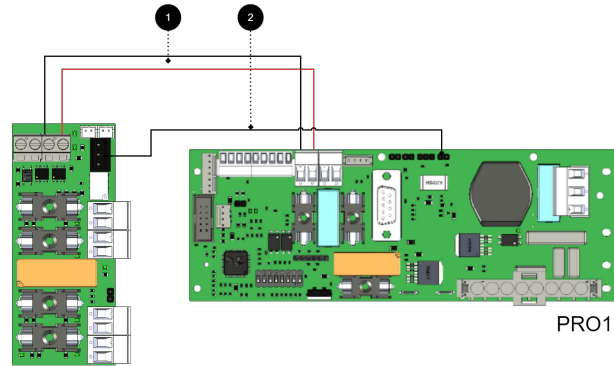
Tiedonsiirto on kytketty terminaalien välillä, kuten kiinteä viiva osoittaa.

Liitännät akun varaosasta sulakekorttiin

Ei	Liitännät	2+2 lähtömoduuli	Emolevy
1	Virtalähteen liittäminen.	P1	Lataa lähtö 1
2	Hälyttimen liittäminen emolevylle.	J12	J5
	Hälytysten siltaus lisäoptiikortteihin/-korteista.	J11	-

JOS KORTISTA PUUTTUU VALKOINEN (JST) KOSKETIN TAI JOS HÄLYTYS HALUTAAN ANTAA RELEKYTKENNÄLLÄ

Liitä kortti kuvan osoittamalla tavalla.



Emolevyn kuorman + ja - on liitetty lisäkortin + ja - liitäntöihin.

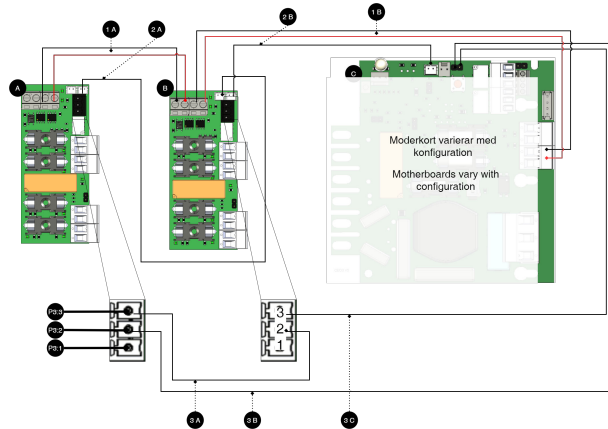
Tiedonsiirto on kytketty terminaalien välillä, kuten kiinteä viiva osoittaa.

Liitännät akun varaosasta sulakekorttiin

Ei	Liitännät	2+2 lähtömoduuli	Emolevy
1	Virtalähteen liitäntä.	P1	Lataa lähtö 1
2	Hälytyslähtö.	P3:1-3	J15

LISÄLAITTEIDEN LIITÄNTÄ 2+2 OUTPUT MODULE

Lisäkorttien liittäminen emolevyyn



Huomaa

Hälytysliitäntään käytetään 2A ja 2B uudempien yksiköiden liittämiseen (n. 2018 jälkeen). Vanhemmissa laitteissa (ennen noin vuotta 2018) käytä 3A-3C.

Lisäoptiokorttien liittäminen

Kirje / nro	Kortilla	Selitys
A	-	2+2 Output module.
B	-	2+2 Output module.
C	-	Emolevy, vaihtelee kokoonpanon mukaan.
1 A	P1	Virtalähde 1B:ltä.
1 B	P1	Virtalähde C:stä (emolevy).
2 A	J12	Hälytysten siltaus korttiin B.
2 B	Katso alla oleva taulukko.	Hälyttimen liitäntä C:ssä (emolevy) kortilta A
3 A	P3:1-3	Hyppää korttien A ja B väliin.
3 B	P3:1-3	Hälytyslähtö kytkee C (emolevy) päälle.
3C	P3:1-3	Hälytyslähtö on kytketty C:hen (emolevy).

P3:1-3 NC, COM ja NO

Kortilla	Selitys
P3:1	EI
P3:2	Com
P3:3	NC

Valinnaisten korttien hälytykset on kytketty liittimiin (emolevyn)

Emolevy	Liitin, johon valinnaisten korttien hälytykset on liitettävä (emolevyllä)
Toimitusjohtaja3 v5	J27
NEO3	J5
PRO1	J13
PRO2 v3	J1
PRO3	J5

TEKNISET TIEDOT - 2+2 OUTPUT MODULE

Tiedot	Selitys
Kortin nimi:	2+2 Output module
Tuotteen Kuvaus	2+2 Output module on suojamoduuli, jossa on neljä täysin suojattua lähtöä, joista kaksi on priorisoitua ja kaksi ei-priorisoitua.
Tuote sopii	Akkuvarmistus emolevyn kanssa: PRO1, PRO2, PRO2 V3, PRO3 ja NEO3.
Mitata	85 x 37 mm
Oma kulutus	35mA
Ulostulojännite	24 V
Sulakkeet	Uloskäyntien kohdalla.
Osoitus	Kyllä, LED piirilevyssä

Lähdöt

Tiedot	Selitys
Hälytyslähdöt, numero	1
Hälytys releen vaihdosta? (Kyllä ei)	Kyllä, täydellinen hälytys sulakkeen rikkoutuessa
Hälytyslähdön protokolla (viestintäprotokolla)	-
Kuorman poistumiset, numero, (joista etusijalla).	4 (2)

Tiedot	Selitys
Jännite kuorman ulostulossa	27,3V DC
Jänniterajoitus, ylempi, kuorman lähdössä	27,9V DC
Jänniterajoitus, alempi, kuorman lähdössä. Akkukäytöllä ja verkkojännitteellä irti.	20V DC
Prioriteetti (aina jännite) kuormituslähdöt (Kyllä/Nro)	Joo
Max kuormitus, lähtöä kohti	5 A
Maksimikuormitus, kokonaismäärä (ei saa ylittää).	10 A
Kuormituslähtö plus (+) sulake? (Kyllä ei)	Joo
Latauslähtö miinus (-) suojattu (Kyllä/Nro)	Nro
Sulakkeet ulostulossa	F2A
Yhteys summeriin? (Kyllä ei)	Nro

Käsikirjan artikkelinumero 350-162

Valmistettu Milleteknikin tehtaalla Partillessa, Ruotsissa.

Tätä käännöstä ei ole vahvistettu. Tarkista käyttö ruotsinkielisestä alkuperäisestä.

TIETOJA TÄMÄN ASIAKIRJAN KÄÄNTÄMISESTÄ

Käyttöohje ja muut asiakirjat ovat ruotsiksi alkuperäiskielellä. Muut kielet käännetään koneellisesti, eikä niitä tarkisteta, virheitä saattaa ilmetä.

TEKNINEN TUKI

Tarvitsetko apua asennuksen tai kytkennän kanssa? Tukipuhelimemme on käytettävissä maanantaista torstaihin klo 08.00-16.00 ja perjantaisin klo 08.00-15.00. Puhelintuki on suljettu klo 11.30-13.15.

Löydät vastaukset moneen kysymykseen osoitteesta: www.milleteknik.se/support

Puhelin: 031- 340 02 30, sähköposti: support@milleteknik.se. Lisätietoa löydät osoitteesta www.milleteknik.se.

Tuki on avoinna: maanantaista torstaihin 8.00-16.00, perjantaisin 8.00-15.00. Suljettu klo 11.30-13.15.

Varaosat

Tukipalvelu vastaa varaosia koskeviin kysymyksiin, katso yhteystiedot yllä.

Tuki takuuajan jälkeen

Milleteknik tarjoaa tukea tuotteen elinkaaren ajan, mutta enintään 10 vuotta ostopäivästä. Vaihtaminen vastaavaan tuotteeseen voi tapahtua, jos valmistaja katsoo, että korjaaminen ei ole mahdollista. Tukikulut lisätään takuuajan päätyttyä.

Kysymyksiä tuotteen suorituskyvystä?

Myyntin puhelinnumero: 031- 340 02 30, sähköposti: sales@milleteknik.se

OSOITE JA YHTEYSTIEDOT

Milleteknik AB
Ögärdesvägen 8 B
S-433 30 Partille
Ruotsi
+46 31 340 02 30
info@milleteknik.se
www.milleteknik.se