

TEKNISK SPESIFIKASJON 2+2 OUTPUT MODULE

2+2 Output module er en beskyttelsesmodul med fire fullbeskyttede lastutganger, hvorav to lastutganger er prioriterte og to er uprioriterte. Kortet kommer montert i en plastbrakett som settes inn i batteribackupen. Ved bestilling, sjekk at kortet passer til batterireservekortet som skal installeres i.



Hva betyr prioritert/ikke-prioritert belastning?

Prioritetsbelastning betyr at ved strøbrudd (strøbrudd) vil lasten bli slått på med reservestrømmen, (batterier),

Ikke-prioritert last betyr at ved strøbrudd (nettbrudd) vil ikke lasten bli drevet videre med reservestrømmen (batterier).

INSTALLASJON I BATTERIBACKUP

Hvis kortet leveres montert i en plastbrakett (DIN-adaptr), er det bare å klemme kortet inn i sporene i huset.

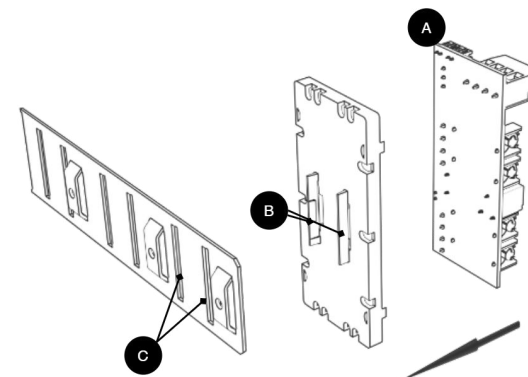
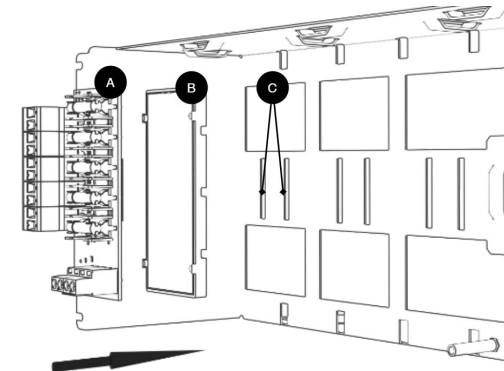
Hvis kortet har løsnet, klikker du det tilbake i plastholderen.

Monter kortet i et hvilket som helst kortspor i kabinettet, la det være god plass til kabler.



Viktig

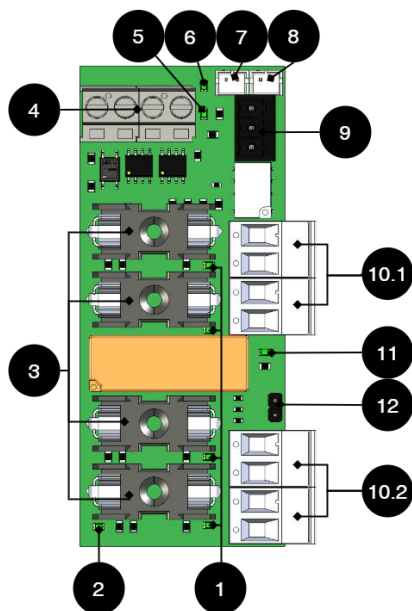
Monter kortet før innskruing av kabling eller igangkjøring.



Brev	Forklaring	Kommentar
A	Valgfritt kort	Opsjonskort kommer montert på plastbrakett fra fabrikk, har det løsnet? Klikk det tilbake på plass før du monterer brettet.
B	Plastbrakett	Det er kroker på plastbraketten for å feste til spor i platen.

Brev	Forklaring	Kommentar
C	Plass for plastbrakett	Spor i metallplate for å feste plastbraketten.

KORT BESKRIVELSE 2+2 OUTPUT MODULE



Oversikt over kretskort - 2+2 Output module

Nei	På krets-kortet	Forklaring
1	D1, D2, D11, D13	Lyser grønt når sikringen er full på utgangen. (Av når sikringen er ødelagt).
2	D3	Lyser gult hvis prioriterte utganger (10.1) er aktivert.
3	F1, F2, F9, F10	Last inn sikringsenheter.
4	P1	Innkommende 24 V. Bruk hvilken som helst inngang. Den andre inngangen brukes ved strømforsyning av tilleggs-kort. Kan også brukes til ekstern 24 V strømforsyning ved utskifting av strømforsyningsenhet på batteribackup.

Nei	På krets-kortet	Forklaring
5	D29	Grønn indikator diode, lyser med et fast grønt lys når <u>alle</u> sikringene er intakte.
6	D30	Rød indikator diode, lyser med et fast rødt lys når <u>noen</u> sikringen er ødelagt.
7	J11	Brokobling for alarmer fra annet opsjonskort.
8	J12	Tilkobling av alarm til hovedkort. Pin 1 styrer ikke-prioritert utgang og pin 0 blir lav (0 V) ved alarm.
9	P3:1-3	Alarmutgang, NO, COM, NC
10.1	P2:1-2	Prioritert lastutgang 1.
	P2:3-4	Prioritert lastutgang 2.
10.2	P2:5-6	Uprioritert lastutgang 3.
	P2:7-8	Ikke-prioritert lastutgang 4.
11	D10	Grønn indikator diode, lyser grønt når alle utganger er aktivert.
12	JU1	Kontroll av utganger. Ikke brokoblet = Prioritet (10.1) er aktivert i batteridrift. Fabrikkinnstillingen er at kortet ikke har jumpere på JU1. Brokoblet = Alle fire utgangene er prioritert, dvs. gir 24 V i batteridrift.



Obs

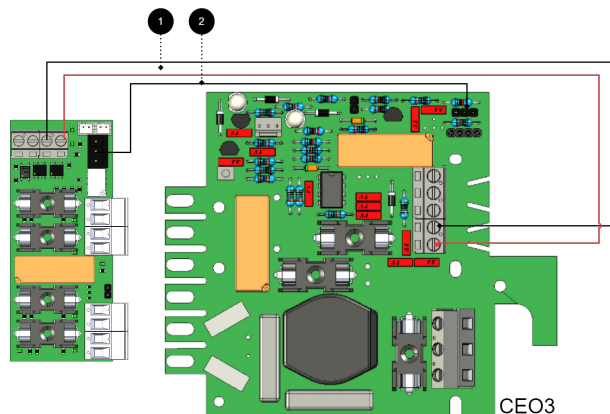
Maksimal belastning per utgang er 5 A og total maks belastning for hele brettet er 10 A.

Bruk den medfølgende kabelen

Bruk kabelen som følger med esken for å koble til kortet.

KOBLE 2+2 OUTPUT MODULE TIL HOVEDKORT: CEO3 V2.1

Koble til kortet som vist på bildet.



+ og - fra belastning på hovedkortet er koblet til + og - på opsjonskortet.

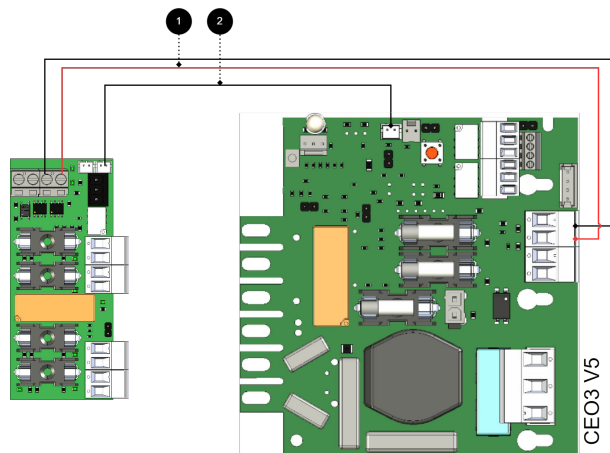
Kommunikasjon er koblet mellom terminaler som den heltrukne linjen viser.

Tilkoblinger fra batteribackup til sikringskort

Nei	Tilkoblinger	2+2 Utgangsmodul	Hovedkort
1	Strømforsyningstilkobling.	P1	Last utgang 1
2	Alarmutgang: koblet mellom NO og Com.	P3:1-2	JU3 - koble mellom midtstift og en ytre pinne.

KOBLE 2+2 OUTPUT MODULE TIL HOVEDKORT: CEO3 V5 / CEO-ECO

Koble til kortet som vist på bildet.



+ og - fra belastning på hovedkortet er koblet til + og - på opsjonskortet.

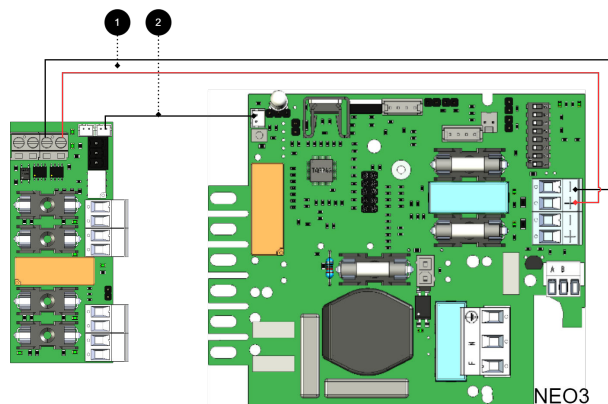
Kommunikasjon er koblet mellom terminaler som den heltrukne linjen viser.

Tilkoblinger fra batteribackup til sikringskort

Nei	Tilkoblinger	2+2 Utgangsmodul	Hovedkort
1	Strømforsyningstilkobling.	P1	Last utgang 1
2	Tilkobling til alarm på hovedkort el Brokobling av alarmer til en annen 5 Utgangsmodul	J12 J11	J27 -

KOBLE 2+2 OUTPUT MODULE TIL HOVEDKORT: NEO3

Koble til kortet som vist på bildet.



+ og - fra belastning på hovedkortet er koblet til + og - på opsjonskortet.

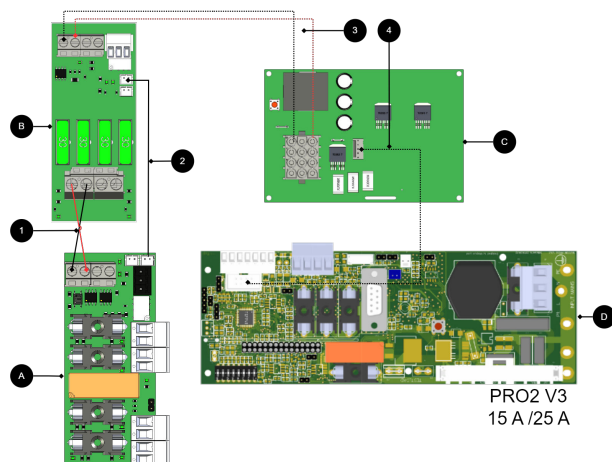
Kommunikasjon er koblet mellom terminaler som den heltrukne linjen viser.

Tilkoblinger fra batteribackup til sikringskort

Nei	Tilkoblinger	2+2 Utgangsmodul	Hovedkort
1	Strømforsyningstilkobling.	P1	Last utgang 1
2	Tilkobling til alarm på hovedkort.	J12	J5
	Brokobling av alarmer til/fra tilleggskort.	J11	-

KOBLE 2+2 OUTPUT MODULE FOR HOVEDKORT: PRO2 V3 15 A OG 25 A

Koble til kortet som vist på bildet.

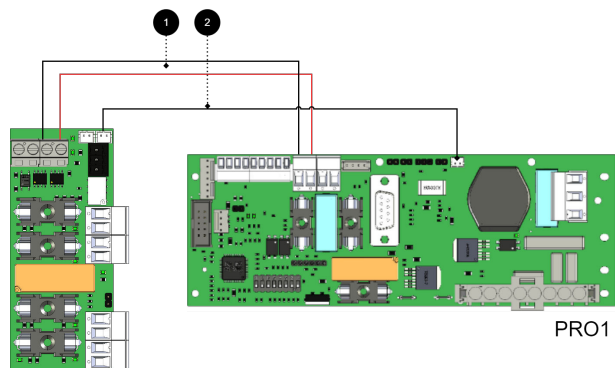


Tilkoblinger 15A og 25A enheter

Nei/ bokstav	Kretskort	På krets- kortet	Forklaring
A	2+2 Utgangsmodul	-	Opsjonskort (A).
B	2 Utgangsmodul	-	Koble strømforsyningen (24 V) til 2+2 utgangsmodulen (A).
C	Effektkort	-	Tilgjengelig i batteri backup 15 A og 25 A.
D	PRO1	-	Hovedkort i batteri backup.
1	A og B	P1	Koble til strømforsyningen fra 2 utgangsmodul (B) til 2+2 utgangsmodul (A).
2	EN	J12, J13	Koble til alarm fra J12 på 2+2 utgangsmodul lastkort.
3, 4	-	-	Intern strømforsyning og kommunikasjon mellom kort.

KOBLE 2+2 OUTPUT MODULE FOR HOVEDKORT: PRO1 5 A OG 10 A

Koble til kortet som vist på bildet.



+ og - fra belastning på hovedkortet er koblet til + og - på opsjonskortet.

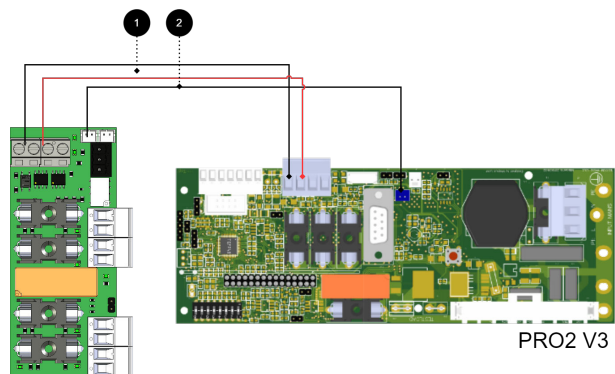
Kommunikasjon er koblet mellom terminaler som den heltrukne linjen viser.

Tilkoblinger fra batteribackup til sikringskort

Nei	Tilkoblinger	2+2 Utgangsmodul	Hovedkort
1	Strømforsyningstilkobling.	P1	Last utgang 1
2	Overkoblingsalarm til hovedkort.	J12	J13
	Brokobling av alarmer fra/til tilleggs kort.	J11	-

KOBLE 2+2 OUTPUT MODULE FOR HOVEDKORT: PRO2 V3 5A OG 10A

Koble til kortet som vist på bildet.



+ og - fra belastning på hovedkortet er koblet til + og - på opsjonskortet.

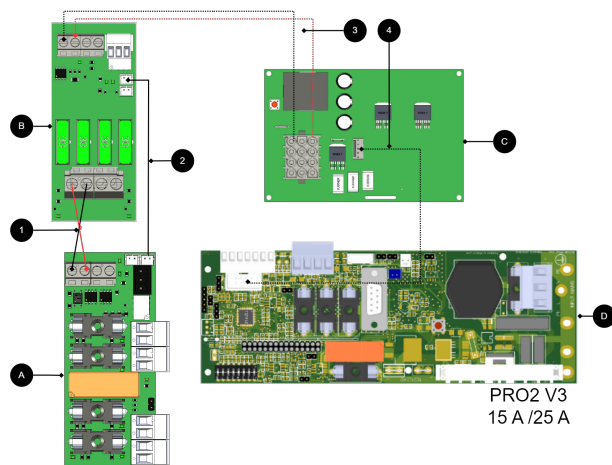
Kommunikasjon er koblet mellom terminaler som den heltrukne linjen viser.

Tilkoblinger fra batteribackup til sikringskort

Nei	Tilkoblinger	2+2 Utgangsmodul	Hovedkort
1	Strømforsyningstilkobling.	P1	Last utgang 1
2	Tilkobling til alarm på hovedkort.	J12	J1

KOBLE 2+2 OUTPUT MODULE FOR HOVEDKORT: PRO2 V3 15 A OG 25 A

Koble til kortet som vist på bildet.

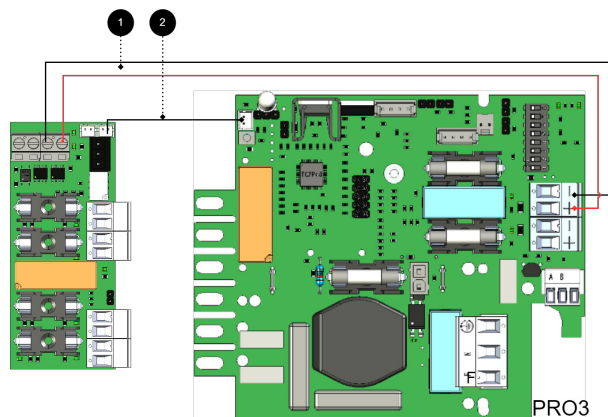


Tilkoblinger 15 A og 25 A enheter

Nei/ bokstav	Kretskort	På krets- kortet	Forklaring
D	PRO2 v3	-	Hovedkort i batteribackup.
C	Effektkort	-	Tilgjengelig i batteri backup 15 A og 25 A enheter.
2	EN	J12, J1	Koble alarm fra 2+2 utgangsmodule til lastekort.
1	A og B	P1	Koble til strømforsyning fra 2 utgangsmodule (B) til 2+2 utgangsmodule (A).
A	2+2 Utgangsmodule	-	Opsjonskort (A).
B	2 utgangsmodule	-	Koble strømforsyningen (24 V) til 2+2 utgangsmodule (A).
3, 4	-		Intern strømforsyning og kommunikasjon mellom kort.

KOBLE 2+2 OUTPUT MODULE TIL HOVEDKORT: PRO3

Koble til kortet som vist på bildet.



+ og - fra belastning på hovedkortet er koblet til + og - på opsjonskortet.

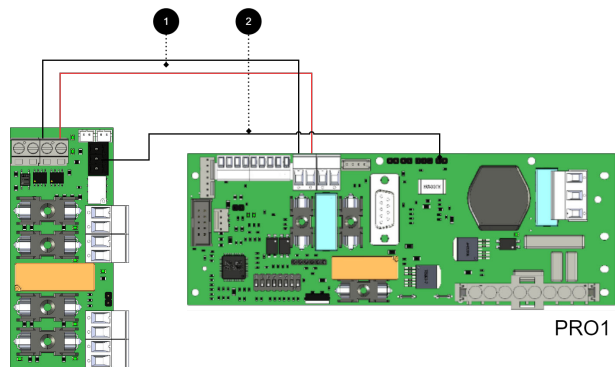
Kommunikasjon er koblet mellom terminaler som den heltrukne linjen viser.

Tilkoblinger fra batteribackup til sikringskort

Nei	Tilkoblinger	2+2 Utgangsmodule	Hovedkort
1	Koble til strømforsyningen.	P1	Last utgang 1
2	Tilkobling av alarm på hovedkort.	J12	J5
	Brokobling av alarmer til/fra tilleggskort.	J11	-

DERSOM KORTET MANGLER HVIT (JST) KONTAKT ELLER OM DET SKAL GIS ALARM VIA RELÉKOBLING

Koble til kortet som vist på bildet.



+ og - fra belastning på hovedkortet er koblet til + og - på opsjonskortet.

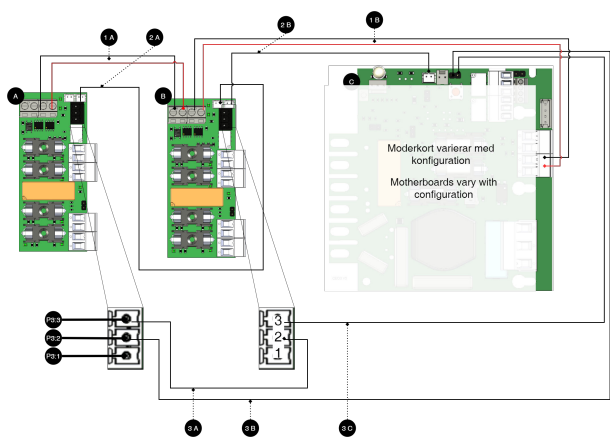
Kommunikasjon er koblet mellom terminaler som den heltrukne linjen viser.

Tilkoblinger fra batteribackup til sikringskort

Nei	Tilkoblinger	2+2 Utgangsmodul	Hovedkort
1	Strømforsyningstilkobling.	P1	Last utgang 1
2	Alarmutgang.	P3:1-3	J15

TILKOBLING AV TILLEGG 2+2 OUTPUT MODULE

Koble til tilleggskort til hovedkortet



Notat

For alarmtilkobling bruk 2A og 2B for tilkobling av nyere enheter (etter ca. 2018). For eldre enheter (før ca. 2018) bruk 3A-3C.

Tilkobling av tilleggskort

Brev / Nei	På kortet	Forklaring
A	-	2+2 Output module.
B	-	2+2 Output module.
C	-	Hovedkort, varierer med konfigurasjonen.
1 A	P1	Strømforsyning fra 1B.
1 B	P1	Strømforsyning fra C (hovedkort).
2 A	J12	Overkobling av alarmer til kort B.
2 B	Se tabellen nedenfor.	Tilkobling av alarm på C (hovedkort) fra kort A
3 A	P3:1-3	Gå mellom kort A og B.
3 B	P3:1-3	Alarmutgang slår på C (hovedkort).
3 C	P3:1-3	Alarmutgang er koblet til C (hovedkort).

P3:1-3 NC, COM og NO

På kortet	Forklaring
P3:1	NEI
P3:2	Com
P3:3	NC

Alarmer fra valgfrie kort er koblet til terminaler (på hovedkortet)

Hovedkort	Terminal som alarmer fra valgfrie kort må kobles til (på hovedkortet)
CEO3 v5	J27
NEO3	J5
PRO1	J13
PRO2 v3	J1
PRO3	J5

TEKNISKE DATA - 2+2 OUTPUT MODULE

Info	Forklaring
Kortnavn:	2+2 Output module
Produktbeskrivelse	2+2 Output module er en beskyttelsesmodul med fire fullt beskyttede utganger, hvorav to er prioriterte og to er ikke-prioriterte.
Produktet passer inn	Batterisikkerhetskopier med hovedkort: PRO1, PRO2, PRO2 V3, PRO3 og NEO3.
Mål	85 x 37 mm
Eget forbruk	35mA
Utspenning:	24 V
Sikringer	På utganger.
Indikasjon	Ja, LED på kretskortet

Utganger

Info	Forklaring
Alarmutganger, antall	1
Alarm ved byte av relé? (Ja Nei)	Ja, total alarm ved sikringssvikt
Protokoll for alarmutgang (kommunikasjonsprotokoll)	-
Lasteutganger, antall, (hvorav prioritert).	4 (2)

Info	Forklaring
Spenning på lastutgang	27,3V DC
Spenningsgrense, øvre, på lastutgang	27,9V DC
Spenningsgrense, nedre, på lastutgang. Med batteridrift og frakoblet nettspenning.	20V DC
Prioriterte (alltid spenning) lastutganger (Ja/Nei)	Ja
Maks belastning, per utgang	5 A
Maksimal belastning, totalt, (må ikke overskrides).	10 A
Last utgang pluss (+) sikring? (Ja Nei)	Ja
Lastutgang minus (-) sikret (Ja/Nei)	Nei
Sikringer på utgang	F2A
Tilkobling til summer? (Ja Nei)	Nei

Artikkelnummeret til manualen 350-162

Produsert i Milletekniks fabrikk i Partille, Sverige.

Denne oversettelsen er ikke bekreftet. Sjekk mot den svenske originalen for bruk.

OM OVERSETTELSE AV DETTE DOKUMENTET

Brukerhåndbok og andre dokumenter er på originalspråket på svensk. Andre språk er maskinoversatt og ikke gjennomgått, feil kan oppstå.

KUNDESTØTTE

Trenger du hjelp til installasjon eller tilkobling?

Du finner svar på mange spørsmål på: www.milleteknik.se/support

Telefon: +46 (0)31- 340 02 30, e-post: support@milleteknik.se.

Kundestøttetelefonen er åpen 8.00–16.00 mandag til torsdag og 8.00–15.00 på fredager. Stengt 11.30–13.15.

Reservedeler

Kontakt kundestøtte om du har spørsmål om reservedeler.

Kundestøtte etter garantitiden

Milleteknik tilbyr kundestøtte i produktets levetid, begrenset oppad til ti år fra kjøpsdatoen. Et produkt kan bli erstattet med et likeverdig produkt dersom

produsenten vurderer at reparasjon ikke er mulig. Når garantitiden er utløpt, vil det påløpe kostnader ved bruk av kundestøtte.

Spørsmål om produktytelse?

Telefon for salg: 031- 340 02 30, e-post: sales@milleteknik.se

ADRESSE OG KONTAKTOPPLYSNINGER

Milleteknik AB
Ögärdesvägen 8 B
S-433 30 Partille
Sverige
+46 31 340 02 30
info@milleteknik.se
www.milleteknik.se