

## Voltage Converter 24V-12V 6A

---

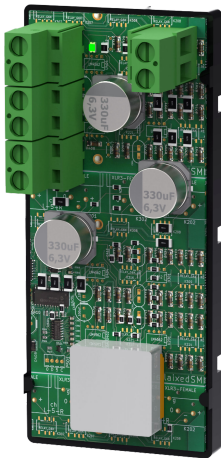
350-164  
julkaisupäivä 2023-11-28



## Sisällys

1. Tekniset tiedot .....	3
2. Asennus akkuvarastoon .....	3
3. Lyhyt kuvaus .....	5
4. Kuorman liitettä .....	6
5. Tekniset tiedot .....	6
5.1. Tietoja tämän asiakirjan kääntämisestä .....	6
6. Osoite ja yhteystiedot .....	7

## 1. TEKNISET TIEDOT



Voltage Converter 24V-12V 6A on valinnainen kortti, joka muuntaa 24 V jännitteen 12 V:ksi.



### **VARO**

**HUOMIO!** Lämmönlähde kortilla!

Jäähdytyslaipan tulee istua vapaalla ilmavirralla (vähintään 50 mm) ja ylöspäin.

Kaapeleita ei saa laittaa jäähdytyslevyn päälle.

## 2. ASENNUS AKKUVARASTOON

Jos kortti toimitetaan asennettuna muovikiinnikkeeseen (DIN-sovitin), napsauta kortti vain kotelossa oleviin aukkoihin.

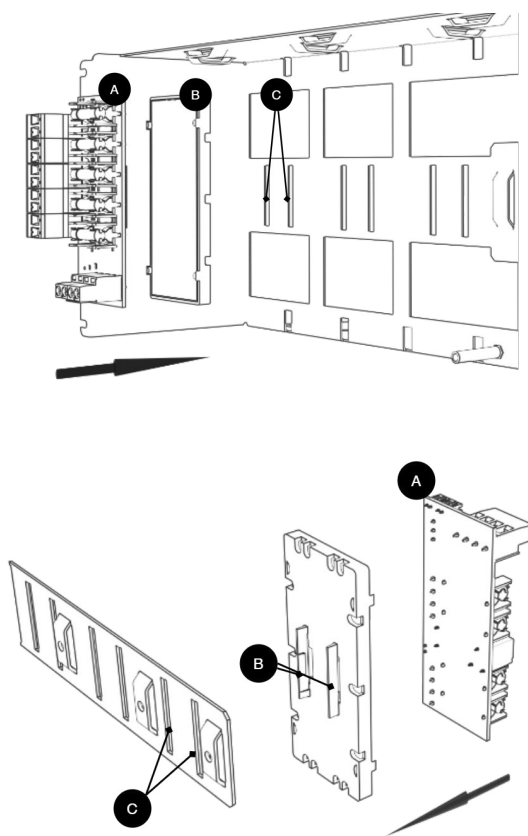
Jos kortti on irronnut, napsauta se takaisin muovipidikkeeseen.

Asenna kortti mihin tahansa kotelon korttipaikkaan, jätä runsaasti tilaa kaapeleille.



## TÄRKEÄÄ

Asenna kortti ennen kaapeloinnin kiinnittämistä tai käyttöönottoa.

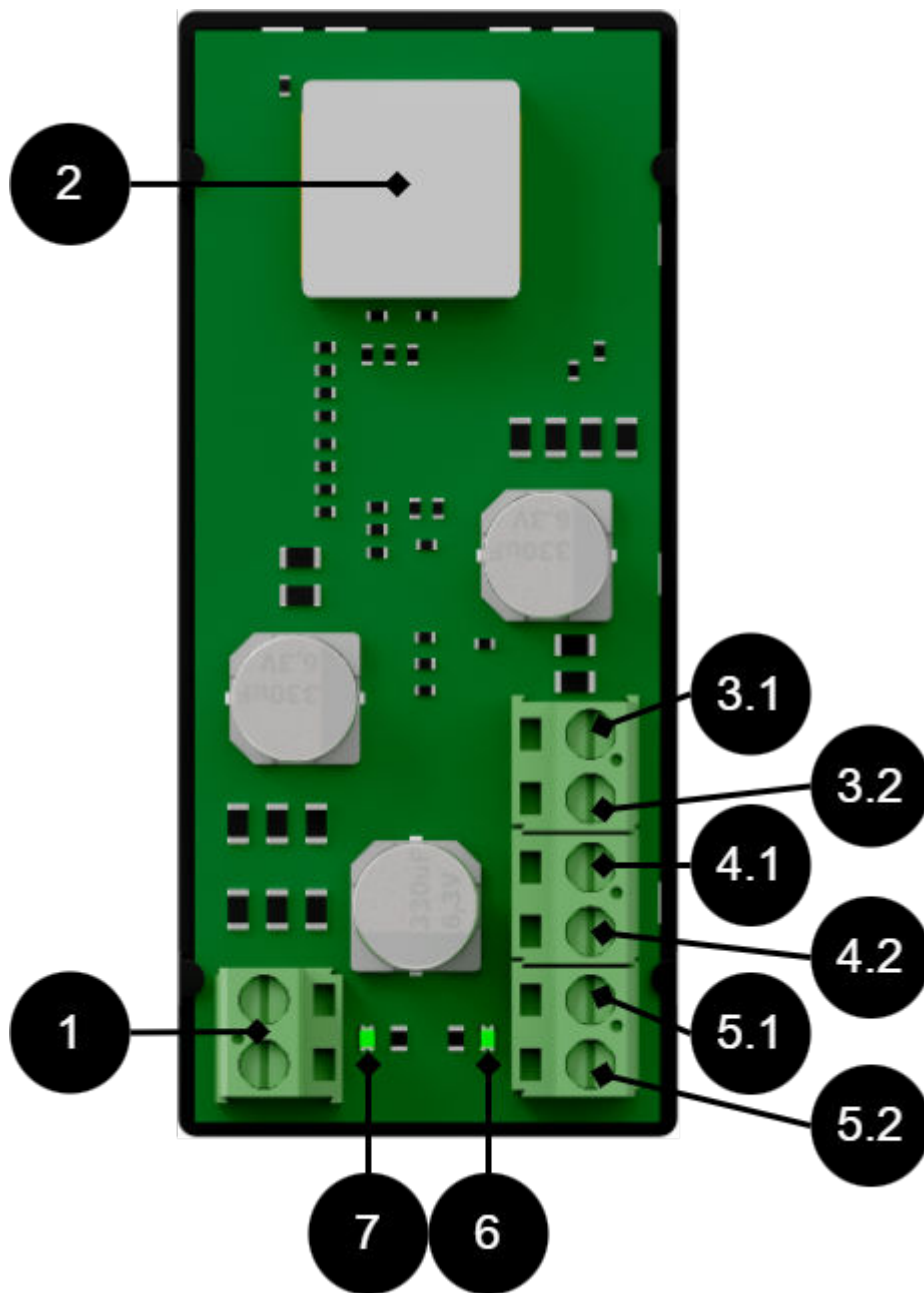


Kirje	Selitys	Kommentti
A	Valinnainen kortti	Optiokortti tulee tehtaalta asennettuna muovikiinnikkeeseen, onko se irronnut? Napsauta se takaisin paikalleen ennen levyn asentamista.
B	Muovinen kannatin	Muovisessa kannattimessa on koukut, jotka kiinnitetään levyn aukkoihin.
C	Paikka muovikannattimelle	Metallilevyssä olevat urat muovikiinnikkeen napsauttamiseksi.





### 3. LYHYT KUVAUS



Ei	Selitys
1	Kuormituslähtö 12 V +/-
2	Jäähdytysselementti. Istuttava vapaalla ilmavirralla (vähintään 50 mm). Kaapeleita ei saa laittaa jäähdytyslevyn päälle.
3.1	CTRL +.Low (0) sammuttaa lähdön.
3.2	CTRL -. Korkea (1) sammuttaa lähdön.
4.1, 51	24 V in -, kaksi tuloa, käytä mitä tahansa.
4.2, 52	24 V in +, kaksi tuloa, käytä mitä tahansa.
6	Vihreä LED, syttyy, kun tulovirta on kytketty.
7	Vihreä merkkivalo syttyy, kun lähtö on kytketty.



## 4. KUORMAN LIITÄNTÄ



### VARO

Liitä kuorma ennen akun varmuuskopioinnin käyttöönottoa.

1. Liitä kuormajohdot kuorman lähtöön.
2. Ohjaussignaali on kytketty liittimiin 3.1, 3.2 (liitin CTRL).
3. Ota akun varmuuskopiointi käyttöön. Katso akun varmistusopas.



### VARO

Maksimikuorma on 6 A, kortin kuorma ei saa ylittää 6,5 A.

Keskimääräinen virta ei saa koskaan ylittää 80 % kokonaiskuormituksesta.

## 5. TEKNISET TIEDOT

Artikkelin nimi	Voltage converter 24V-12V 6A
Tuotenumero 24-12V	A-VC002406A01LM01
Tuotenumero 24-9V	A-VC002406A02LM01
Tuotenumero 24-15V	A-VC002406A03LM01
Tuotteen Kuvaus	Jännitteenmuuntaja 24 V - 12 V.
Mitata	85 x 37 mm.
Oma kulutus	20mA
Sisäänkäynnit	Kaksi sisäänkäyntiä. (Vaihtoehtoiseen virtalähteeseen virtalähdettä vaihdettaessa. Jotta kuormitusjännite ei katkea.) Liitintä voidaan käyttää hyppynappauksena seuraavalle valinnaiselle kortille, (vain jos akkuvastossa on tilaa kahdelle kortille).
Jännite sisään	24 V
Jännite pois	12 V (Vaihtoehtoinen lähtöjännite (9 V-15 V) voidaan konfiguroida tehtaalla, ei voi säätää jälkikäteen)
Lähdöt	Lastin poistopaikka. Ohjattavissa CTRL:illä (tulo).
Sulakkeet	Lähtövirta on rajoitettu, joten kuormasulaketta ei tarvita.
Max kuormitus	6 A yhteensä. Keskimääräinen virta ei saa koskaan ylittää 80 % enimmäiskuormituksesta.
Osoitus	Vihreä merkkivalo syttyy, kun lähtö on kytketty. Vihreä LED, syttyy, kun tulovirta on kytketty.

Valmistettu Milleteknikin tehtaalla Partillessa, Ruotsissa.

### 5.1. Tietoja tämän asiakirjan kääntämisestä

Käyttöohje ja muut asiakirjat ovat ruotsiksi alkuperäiskielellä. Muut kielet käännetään koneellisesti, eikä niitä tarkisteta, virheitä saattaa ilmetä.





## 6. OSOITE JA YHTEYSTIEDOT

Milleteknik AB  
Ögärdesvägen 8 B  
S-433 30 Partille  
Ruotsi  
+46 31 340 02 30  
info@milleteknik.se  
www.milleteknik.se



Tämä sivu jätetään tarkoituksellisesti tyhjäksi.