

# Voltage Converter 24V-12V 2A

---

Ground fault detector module

350-163

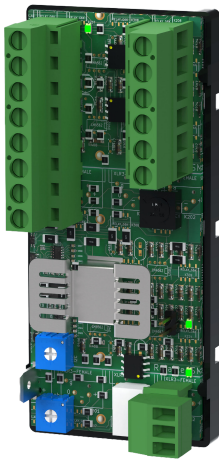
Publiseringsdato 2023-11-28



## Innholdsfortegnelse

1. Tekniske spesifikasjoner .....	3
2. Installasjon i batteribackup .....	3
3. Kort beskrivelse .....	5
4. Koble kortet til hovedkortet i batteribackup .....	6
5. Tilkobling av last på kortet .....	6
6. Jordfeilovervåking .....	7
7. Tekniske data .....	7
7.1. Om oversettelse av dette dokumentet .....	8
8. Adresse og kontaktopplysninger .....	8

## 1. TEKNISKE SPESIFIKASJONER



Voltage converter 24-12V 2A også kalt Ground fault detector, er et valgfritt kort med jordfeilindikasjon og med to helt strømbegrensede utganger. Brettet har kontrollerbare utganger, 12 V / 24 V.

## 2. INSTALLASJON I BATTERIBACKUP

Hvis kortet leveres montert i en plastbrakett (DIN-adapter), er det bare å klemme kortet inn i sporene i huset.

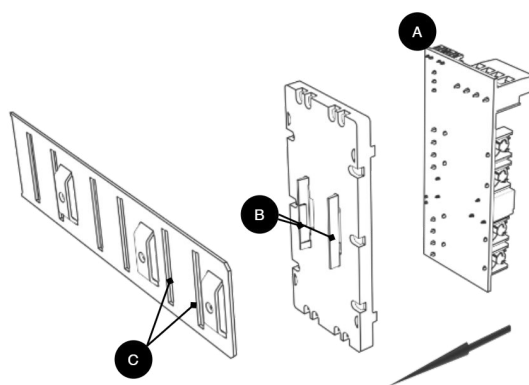
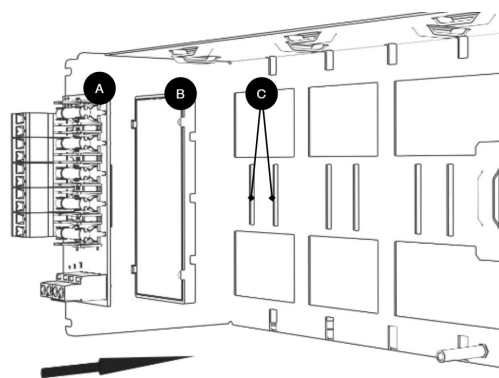
Hvis kortet har løsnet, klikker du det tilbake i plastholderen.

Monter kortet i et hvilket som helst kortspor i kabinettet, la det være god plass til kabler.



### VIKTIG

Monter kortet før innskruing av kabling eller igangkjøring.

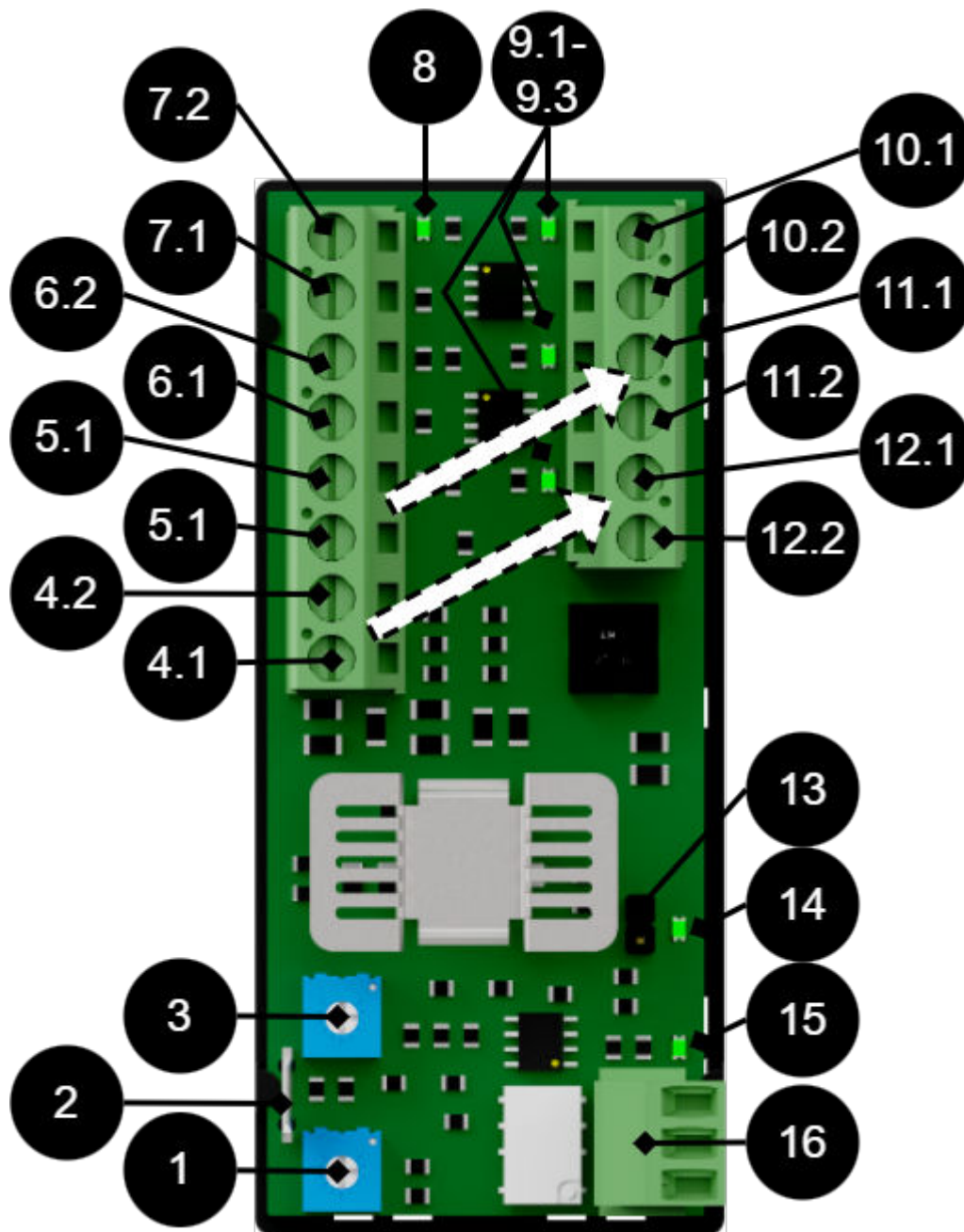


Brev	Forklaring	Kommentar
A	Valgfritt kort	Opsjonskort kommer montert på plastbrakett fra fabrikk, har det løsnet? Klikk det tilbake på plass før du monterer brettet.
B	Plastbrakett	Det er kroker på plastbraketten for å feste til spor i platen.
C	Plass for plastbrakett	Spor i metallplate for å feste plastbraketten.





### 3. KORT BESKRIVELSE



Nei	Forklaring	Nei	Forklaring
1	Jordfeiljustering -.		
2	Jordstift.		
3	Jordfeiljustering +.		
4.1	Kontrollerbar utgang, + høy (24 V). Kontroll lastutgang:	12.2	Last utgang +
4.2	Kontrollerbar utgang, - lav (0 V). Kontroll lastutgang:	12.1	belastningsutgang -
5.1	Kontrollerbar utgang, + høy (24 V). Kontroll lastutgang:	11.2	Last utgang +
5.1	Kontrollerbar utgang, - lav (0 V). Kontroll lastutgang:	11.2	belastningsutgang -
6.1, 7.1	24 V inn fra hovedkortet.		



Nei	Forklaring	Nei	Forklaring
6.2, 7.2	+ 24 V inn fra hovedkortet.		
8	Indikator diode lyser grønt når spenning er tilkoblet.		
9.1-9.3	Indikator dioden lyser grønt når det er spenning ute.		
10.1	Lastutgang - (ikke kontrollerbar).		
10.2	Lastutgang + (ikke kontrollerbar).		
13	Jumper for 12 V eller 24 V styring av tavlen. Ubrokoblet = 12 V, brokoblet = 24 V.		
14, 15	Indikator diode lyser gult ved jordfeil.		
16	Alarmutgang, NC/CO/NO		

## 4. KOBLE KORTET TIL HOVEDKORTET I BATTERIBACK-UP

Tabell 1. Tilkobling til batteri backup med PRO1 hovedkort

Last og alarm	PRO1 - Hovedkort i batteri-backup	Voltage Converter 24V-12V 2A	Kommentar
Alarm	J15	J8	Bruk den medfølgende kabelen
Laste	Last utgang 1	IN +/-	Bruk kabel, maks 2,5 mm <sup>2</sup> , ikke inkludert.

Tabell 2. Tilkobling til batteri backup med PRO2 v3 hovedkort

Last og alarm	PRO2 v3 - Hovedkort i batteri-backup	Voltage Converter 24V-12V 2A	Kommentar
Alarm	J7	J8	Bruk den medfølgende kabelen
Laste	Last utgang 1	IN +/-	Bruk kabel, maks 2,5 mm <sup>2</sup> , ikke inkludert.

Tabell 3. Tilkobling til batteri backup med PRO3 hovedkort

Last og alarm	PRO3 - Hovedkort i batteri-backup	Voltage Converter 24V-12V 2A	Kommentar
Alarm	J10	J8	Bruk den medfølgende kabelen
Laste	Last utgang 1	IN +/-	Bruk kabel, maks 2,5 mm <sup>2</sup> , ikke inkludert.

## 5. TILKOBLING AV LAST PÅ KORTET



### OBS

Koble til last før igangsetting av batteribackup.

1. Koble til lastledninger. LOAD (10.1,10.2) er prioritert lastutgang. LOAD 1 (11.1, 11.2) og LOAD 2 (12.1, 12.2) er kontrollerbare utganger.
2. Alarm kobles til 16 - NC/CO/NO
3. Dersom kortet skal brukes til jordfeilovervåking: Koble jordkabel til jordstift på kortet og jord i batteribackup. Dersom kortet ikke skal brukes til jordfeilovervåking, kan dette trinnet hoppes over.



4. Aktiver batteribackup. Se håndboken for batteribackup.



### OBS

Maksimal belastning er 2 A per belastningsutgang, og kortets totale belastning må ikke overstige 2,5 A.

## 6. JORDFEILOVERVÅKING

Jordfeilovervåking skjer via forsyningen fra batteribackup inn i kortet (1 eller 3). Dette betyr at batteribackup er jordfeilovervåket dersom kortet er strømførende.

Drei potensiometer, (1, 3), med klokken for å redusere følsomheten for jordfeilindikering.

14 og 15 lyser gult ved jordfeil. Hvis potensiometeret justeres, vil indikatorledene slå seg av (med mindre det er en jordfeil).

## 7. TEKNISKE DATA

Tabell 4. Voltage converter 24-12V 2A, Ground fault detector

Artikkelnummer, spenningsomformer	A-VC002402A01LM01
Artikkelnummer, jordfeiltektor	A-OT0024EA01LM01
Produktbeskrivelse	Spenningsomformer 24V til 12V/2A med 2 kontrollerbare utganger og jordfeilindikasjon.
Måle	85 x 37 mm
Eget forbruk	22mA
Innganger	To innganger. (For alternativ strømforsyning ved bytte av lokale enheter. For ikke å avbryte lastspenningen.) En terminal kan brukes som bro til neste valgfrie kort, (kun dersom batteribackupen har plass til to kort).
Spenning inn	24 V
Spenning ut	12 V eller 24 V.
Utganger	3 prioriterte strømbegrensede lastutganger. To utganger er kontrollerbare.
Sikringer	Utgangene er strømbegrenset, og derfor er det ikke nødvendig med lastsikringer.
Maks belastning	2 A per utgang og totalt 2,5 A.
Alarmutgang	NEI, CO, NC
Alarm	Totalalarm ved jordfeil. Alarm på potensialfri relékontakt.
Indikasjon:	En indikatordiode per belastningsutgang +/- . Konstant grønt lys = normal drift, rød LED = alarmfeil.
Jordfeiljustering	+/-

Produsert i Milletekniks fabrikk i Partille, Sverige.



## 7.1. Om oversettelse av dette dokumentet

Brukerhåndbok og andre dokumenter er på originalspråket på svensk. Andre språk er maskinoversatt og ikke gjennomgått, feil kan oppstå.

## 8. ADRESSE OG KONTAKTOPPLYSNINGER

Milleteknik AB  
Ögärdesvägen 8 B  
S-433 30 Partille  
Sverige  
+46 31 340 02 30  
info@milleteknik.se  
www.milleteknik.se

