

JOS

Nimi	Tuotenumero	Sähköpostinumero
Power supply 12V 2A	AGG 1220-B2	5269795
Power Supply 24V 1A	AGG 2410-B2	5269796
Power Supply 24V 3A	MI01000024P030	5257465
Power Supply 24V 5A	MI01000024P050	5257466

Virtalähde on sarja virtalähteitä pienessä, kestävässä ja lukittavassa kotelossa.

Tuotetta käytetään, kun 230 V on muutettava 12 V:ksi tai 24 V:ksi, mutta varatehoa ei tarvita sähkökatkon sattuessa.

- Ensisijainen hakkurivirtalähde lukittavassa kotelossa kiinteään seinäasennukseen.
- Lastin poistopaikka.
- Stabiloitu ja suodatettu jännite.
- Säädetty lähtöjännite +/- 10%.



Lue tämä ensin!

Jos mahdollista, jätä 100 mm vapaata tilaa.

Järjestelmä on tarkoitettu käytettäväksi valvotussa sisäympäristössä.

Vain valtuutetut henkilöt saavat asentaa ja huoltaa järjestelmää.

Asentajan vastuulla on, että järjestelmä soveltuu aiottuun käyttöön.

Järjestelmän mukana tulevat asiakirjat on säilytettävä siinä tai sen välittömässä läheisyydessä.

Ilmanvaihtoa ei saa peittää. Verkkojännite tulee katkaista asennuksen ajaksi.

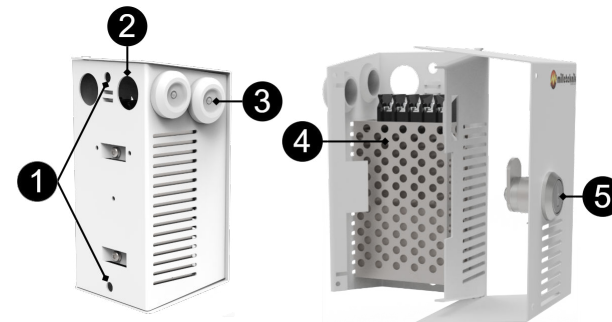
Kaikki tiedot voivat muuttua.

Asentamalla tämän tuotteen asentaja tunnustaa ja hyväksyy tämän tuotteen rajoitukset tässä oppaassa kuvatulla tavalla.

Käyttöohjeet alkuperäisessä.

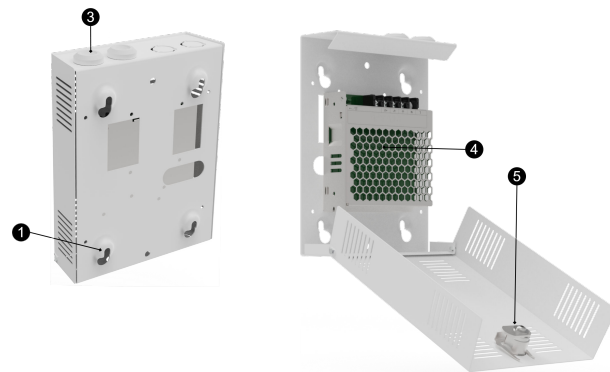
Yleiskatsaus

Virtalähde 12V 2A ja Virtalähde 12V 1A



Pienempään koteloon (B2) mahtuu 12 V tai 24 V virtalähde.

Virtalähde 24V 3A ja Virtalähde 24V 5A

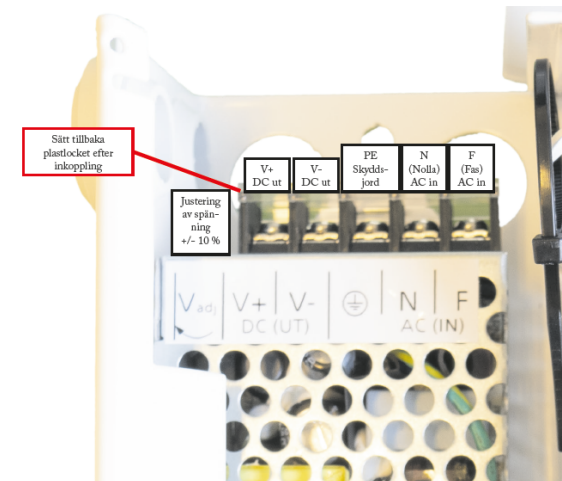


24 V virtalähde mahtuu hieman isompaan koteloon (B3).

Ei	Selitys
1	Ruuvireiät seinäkiinnitystä varten
2	Kaapeliholkit takana (saatavana vain B2-kotelossa)
3	Kaapelin sisääntulot
4	Virtalähde
5	Lukko

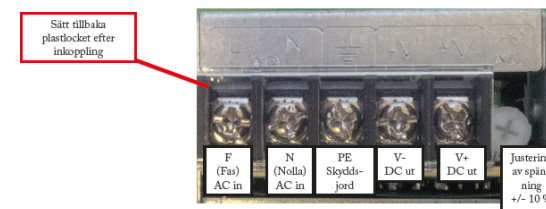
Liitännät

Virtalähde 12V 2A ja virtalähde 24V 1A



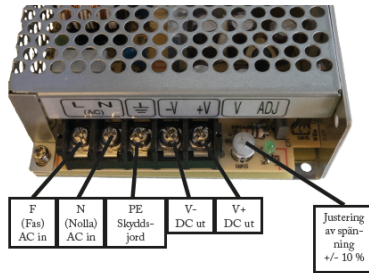
Kytke jännite ja kuormitus virtalähteeseen.

Virtalähde 24V 3A



Kytke jännite ja kuormitus virtalähteeseen.

Virtalähde 24V 5A



Kytke jännite ja kuormitus virtalähteeseen.

Teknisten tietojen kotelo

KOTELOT - TEKNISET TIEDOT B2

Tiedot	Selitys
Nimi	B2
Suojausluokka	IP 20
Mitata	Korkeus: 127, leveys: 71, syvyys: 61 mm
Asennus	Seinä
Ympäristön lämpötila	+5...+40 °C. Parhaan akun eliniän saavuttamiseksi: +15...+25 °C.
Ympäristö	Ympäristöluokka 1, sisätilat. 20–90 % Suhteellinen kosteus
Materiaali	Pulverimaalattu pelti
Väri	Valkoinen
Kaapeliläpiviennit, määrä	2
Sopivat akut	-
Tuuletin	Nro

KOTELOT - TEKNISET TIEDOT B3

Tiedot	Selitys
Nimi	B3

Tiedot	Selitys
Suojausluokka	IP 20
Mitata	Korkeus: 200, leveys: 146, syvyys: 57 mm
Asennus	Seinä
Ympäristön lämpötila	+5...+40 °C. Parhaan akun eliniän saavuttamiseksi: +15...+25 °C.
Ympäristö	Ympäristöluokka 1, sisätilat. 20–90 % Suhteellinen kosteus
Materiaali	Pulverimaalattu pelti
Väri	Valkoinen
Kaapeliläpiviennit, määrä	2
Tuuletin	Nro

Virtalähde

VIRTUALÄHDE - TEKNISET TIEDOT LRS-75-12

Laite:	
Power supply 12V 2A	
Lähtöjännite:	13,6 V
Lähtöjännite, aaltoilu	120 mVp-p
Ylijännite	13,8 V - 16,2 V
Lähtöjännite, uudelleenlataus, aaltoilu/virran rajoitus	Alle 0,6 Vp-p
Hyötysuhde:	89 %
Virranrajoitus:	110 % - 150 %
Tasajännite:	+/- 1,0 %
Säätötarkkuus:	* / - 0,5 %
Tulovirta (230 V)	6 A
Verkköjännitteen taajuus	47 Hz- 63 Hz
Verkköjännite	85 V AC - 264 V AC
Nimellisteho	72 W
Lämmöntuotanto 50 %:lla nimellistehosta	+/- 0,03%/°C
Lämmöntuotanto 80 %:lla nimellistehosta	+/- 0,03%/°C
Virtalähde on mukautettu ja kalibroitu varmennusakun laitteiston/ohjelmiston kanssa. Vain mukautettuja ja kalibroituja virtalähteitä saa käyttää. Ota yhteyttä asiakaspalveluun, kun vaihdat virtalähteen. Muista lähteistä peräisin olevien virtalähteiden käyttö voi aiheuttaa vaurioita, joita takuu ei kata. Takuu raukeaa, jos käytetään virtalähdettä (muusta kuin tuesta saatu/muu kuin tuen suosittelema), jota ei ole kalibroitu asianmukaisesti.	

VIRTUALÄHDE - TEKNISET TIEDOT RS-25-24MT

Istuu:	
Virtualähde 24V 1A	
Ulostulojännite	27,3V
Ulosvirtaus	0 A - 1,1 A
Lähtöjännite, aaltoilu	120 mVp-p
Ylijännite	22 V - 27,64 V
Lähtöjännitteen lataus, aaltoilu/virran rajoitus	Alle 0,6 Vp-p
Tehokkuus	84 %
Tehon rajoitus	110 % - 180 %
Vakiojännite	+/- 1,0 %
Säätelyn tarkkuus	* / - 0,5 %
Tulovirta (230 V)	0,4 A
Verkkojännitteen taajuus	47 Hz - 63 Hz
Verkkojännite	85 V AC - 264 V AC
Brändin vaikutus	26,4W
Lämpötila-alue	-20°C - +70°C
Ilmankosteusalue	20–90 % RH ei tiivistävä
Virtualähde on mukautettu ja kalibroitu varmennusakun laitteiston/ohjelmiston kanssa. Vain mukautettuja ja kalibroituja virtualähteitä saa käyttää. Ota yhteyttä asiakaspalveluun, kun vaihdat virtualähteen. Muista lähteistä peräisin olevien virtualähteiden käyttö voi aiheuttaa vaurioita, joita takuu ei kata. Takuu raukeaa, jos käytetään virtualähdettä (muusta kuin tuesta saatu/muu kuin tuen suositteläma), jota ei ole kalibroitu asianmukaisesti.	

VIRTUALÄHDE - TEKNISET TIEDOT LRS-75-24

Laite:	
Power supply 24V 3A	
Power supply 24V 5A	
Tietoja	Selitys
Lähtöjännite:	27,3 V
Lähtövirta	0 - 3,2 A
Lähtöjännite, aaltoilu	150 mVp-p
Ylijännite	28,8 V - 33,6 V
Lähtöjännite, uudelleenlataus, aaltoilu/virran rajoitus	Alle 0,6 Vp-p

Tietoja	Selitys
Hyötysuhde:	90 %
Virranrajoitus:	110 % - 150 %
Tasajännite:	+/- 1,0 %
Säätötarkkuus:	* / - 0,5 %
Tulovirta (230 V)	0,85 A
Verkkojännitteen taajuus	47 Hz- 63 Hz
Verkkojännite	85 V AC - 264 V AC
Nimellisteho	76,8 W
Lämpötila-alue	-30°C - +70°C
Ilmankosteusalue	20–90 % RH ei tiivistävä
Virtualähde on mukautettu ja kalibroitu varmennusakun laitteiston/ohjelmiston kanssa. Vain mukautettuja ja kalibroituja virtualähteitä saa käyttää. Ota yhteyttä asiakaspalveluun, kun vaihdat virtualähteen. Muista lähteistä peräisin olevien virtualähteiden käyttö voi aiheuttaa vaurioita, joita takuu ei kata. Takuu raukeaa, jos käytetään virtualähdettä (muusta kuin tuesta saatu/muu kuin tuen suositteläma), jota ei ole kalibroitu asianmukaisesti.	

VIRTUALÄHDE - TEKNISET TIEDOT LRS-150-24

Laite:	
Power supply 24V 5A	
Tietoja	Selitys
Lähtöjännite	27,3 V
Lähtövirta:	0 A - 6,5 A
Lähtöjännite, aaltoilu	200 mVp-p
Ylijännite	28,8 V - 33,6 V
Lähtöjännite, uudelleenlataus, aaltoilu/virran rajoitus	Alle 0,6 Vp-p
Hyötysuhde:	89 %
Virranrajoitus:	110 % - 140 %
Tasajännite:	+/- 0,5 %
Säätötarkkuus:	+ / - 1,0 %
Tulovirta (230 V)	1,7 A
Verkkojännitteen taajuus	47 Hz- 63 Hz
Verkkojännite	230 V AC - 240 V AC
Nimellisteho	156 W
Lämpötila-alue	-30°C - +70°C
Ilmankosteusalue	20–90 % RH ei tiivistävä

Tietoja	Selitys
	Virtalähde on mukautettu ja kalibroitu varmennusakun laitteiston/ohjelmiston kanssa. Vain mukautettuja ja kalibroituja virtalähteitä saa käyttää. Ota yhteyttä asiakaspalveluun, kun vaihdat virtalähteen. Muista lähteistä peräisin olevien virtalähteiden käyttö voi aiheuttaa vaurioita, joita takuu ei kata. Takuu raukeaa, jos käytetään virtalähdettä (muusta kuin tuesta saatu/muu kuin tuen suosittelema), jota ei ole kalibroitu asianmukaisesti.

Takuu, tuki, valmistusmaa ja alkuperämaa

TAKUU

Tuotteella on kahden vuoden takuu ostopäivästä alkaen (ellei toisin sovita). Maksuton tuki takuuajana on saatavilla osoitteessa support@milleteknik.se tai puhelimitse 031-34 00 230. Takuu ei kata vian paikantamiseen eikä korjatun tai vaihdetun tuotteen asentamiseen liittyvää matka- ja/tai työaikakorvausta. Lisätietoja antaa Milleteknik. Milleteknik tarjoaa tukea tuotteen käyttöajan, kuitenkin enintään 10 vuoden ajan ostopäivästä. Jos Milleteknik katsoo, että korjaus ei ole mahdollista, tuote voidaan korvata vastaavalla tuotteella. Tukikustannukset veloitetaan takuuajan päättymisen jälkeen.

VALMISTUSMAA

Ruotsi (koskee virtalähdettä 24V 3A ja virtalähdettä 24V 5A).

VALMISTUSMAA

Kiina (koskee virtalähdettä 12V 2A ja virtalähdettä 24V 1A)

VALMISTAJA

Suunnitteli ja valmistaa Milleteknik AB

Tietoja tästä asiakirjasta

Asiakirjan artikkelinumero: 350-242

Tätä asiakirjaa voidaan muuttaa ilman erillistä ilmoitusta.

Kaikki tiedot julkaistaan painovirheiden varalta.

TIETOJA TÄMÄN ASIAKIRJAN KÄÄNTÄMISESTÄ

Käyttöohje ja muut asiakirjat ovat ruotsiksi alkuperäiskielellä. Muut kielet käännetään koneellisesti, eikä niitä tarkisteta, virheitä saattaa ilmetä.

Osoite ja yhteystiedot

Milleteknik AB
Ögärdesvägen 8 B
S-433 30 Partille
Ruotsi
+46 31 340 02 30
info@milleteknik.se
www.milleteknik.se